

# EJEMPLO DE OBRA

## 11 VIVIENDAS PAREADAS EN YUNCOS

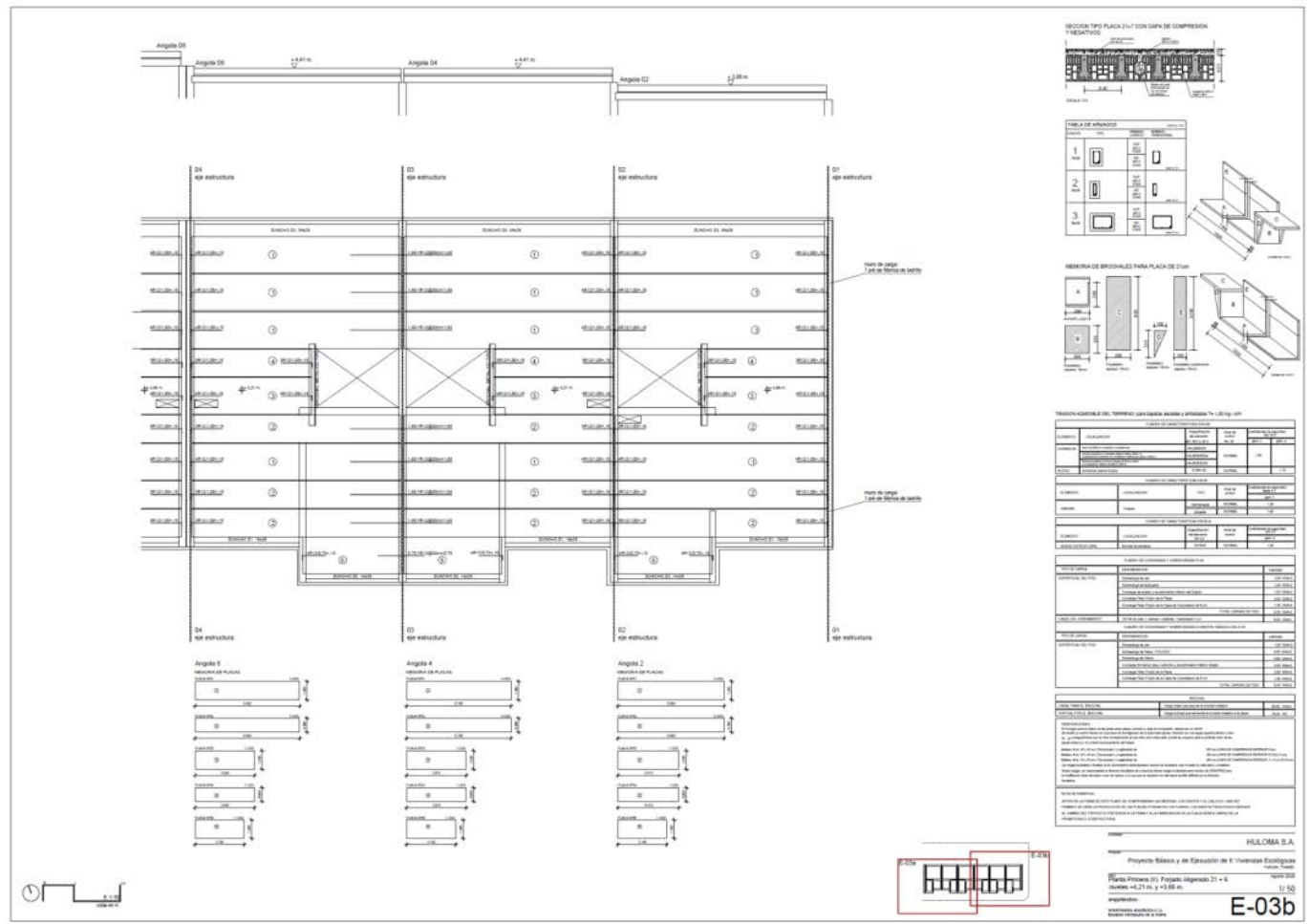
---



# EJEMPLO DE OBRA

## 11 VIVIENDAS PAREADAS EN YUNCOS

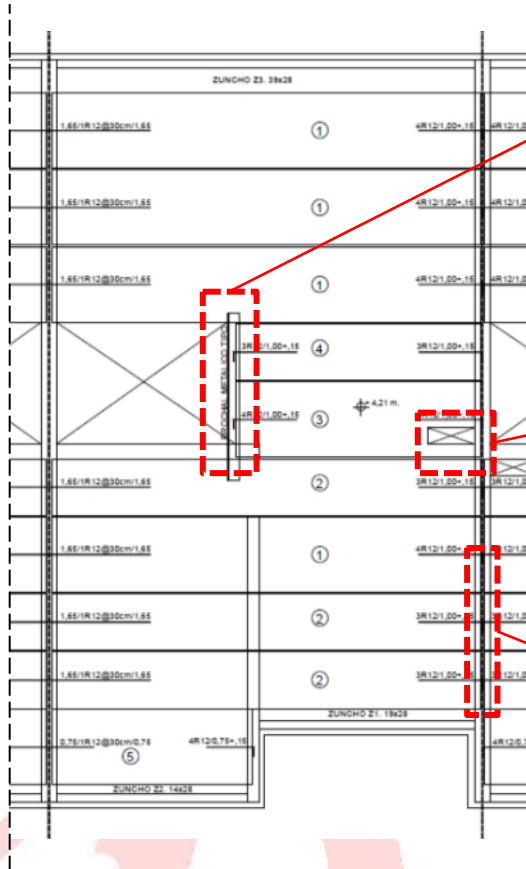
Prescripción de placas en proyecto tras estudio de propuesta con PLACA CERÁMICA



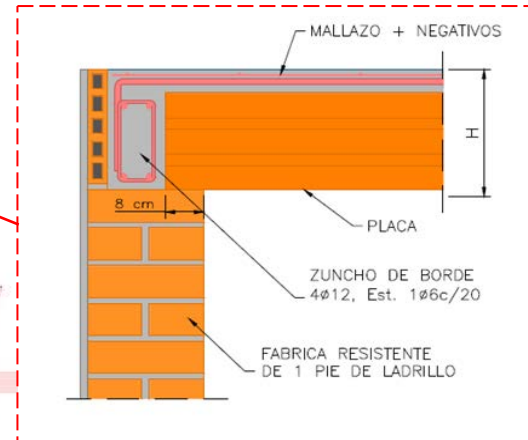
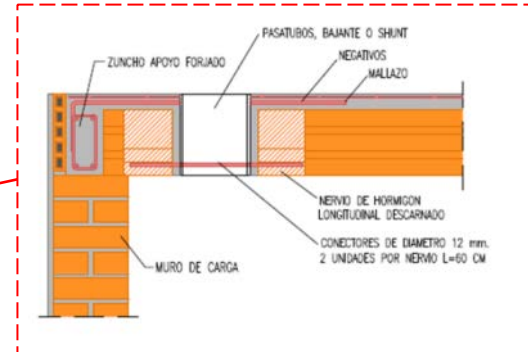
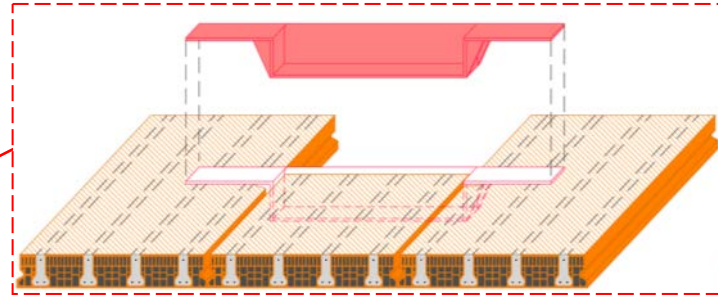
# EJEMPLO DE OBRA

## 11 VIVIENDAS PAREADAS EN YUNCOS

### DETALLES DE PROYECTO



Vivienda tipo





# REPLANTEO Y DESPIECE DE MEDIDAS

---

## Medición y despiece

Al tratarse de una tipología similar que se va repitiendo la toma de medidas y el despiece se realiza desde el replanteo por la empresa constructora.

Así se trabaja con antelación para acelerar el rendimiento y los tiempos de la obra.

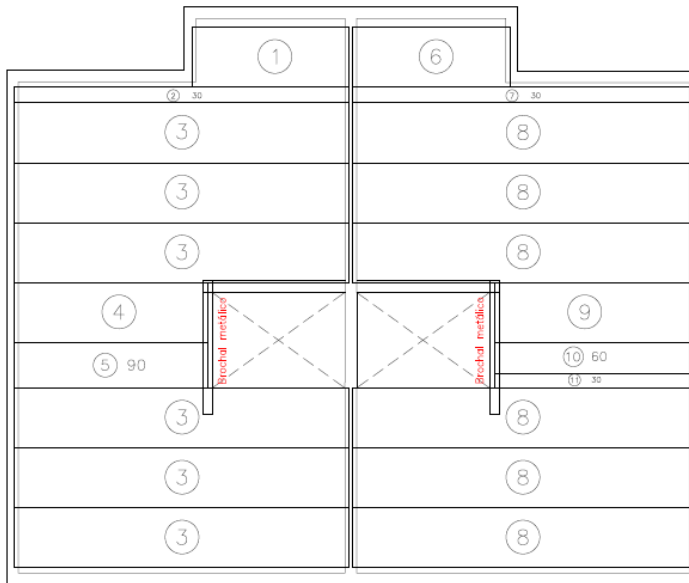


# PLANO DE DESPIECE Y MONTAJE

Cerámica Pastrana S.A.  
Ctra. De Madrid-Ciudad Real, Km 118  
45470 Los Yébenes (TOLEDO)  
Tfno: 925320060 / Fax: 925321111  
CIF A45012259

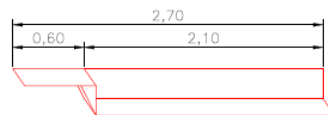
HULOMA S.A. (PEDIDO 1054)  
11 VIVIENDAS EN YUNCOS  
FECHA PEDIDO: 15/05/2019

FORJADO PLANTA BAJA  
CANTO 21 P-4



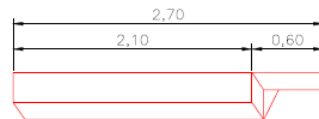
Nº PLACA	UDS.	ANCHO	LARGO
1	1	1,20	3,19
2	1	0,30	6,79
3	6	1,20	6,79
4	1	1,20	3,90
5	1	0,90	3,90
6	1	1,20	3,19
7	1	0,30	6,93
8	6	1,20	6,93
9	1	1,20	4,05
10	1	0,60	4,05
11	1	0,30	4,05

VIVIENDA 27



1 UNIDAD

VIVIENDA 25



1 UNIDAD

SELLADO/FIRMADO POR EL FABRICANTE

# PROCESO DE EJECUCIÓN

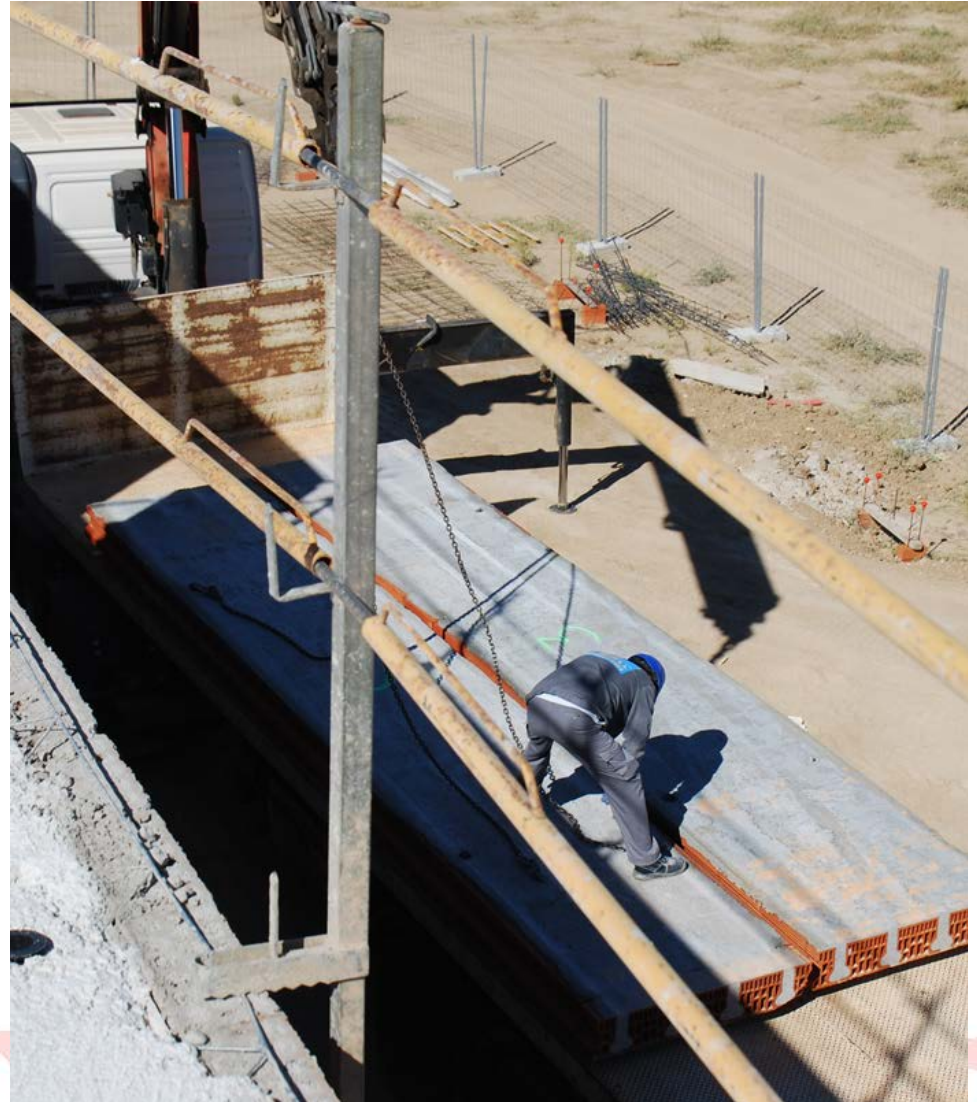
---

## 1. Anclaje de placas

Unión de ganchos portaplacas a bulones de alta resistencia embebidos en los nervios de hormigón de la placa.

Sistema sencillo y garantiza la seguridad de trabajo.

Al hacerse el anclaje por la parte superior permite colocar cada placa pegada a la anterior.





# PROCESO DE EJECUCIÓN

---

## 2. Izado de las placas

Elevación y guiado de la placa

Los cuatro anclajes superiores reparten el peso de forma equilibrada en la pluma del camión grúa.



# PROCESO DE EJECUCIÓN

---



Pastrana



# PROCESO DE EJECUCIÓN

---

## 3. Montaje de la primera placa

Colocación de la primera placa del paño perpendicular al muro de carga.

Empleo de andamio para trabajar de forma segura y controlar el apoyo de la placa sobre el muro.



# PROCESO DE EJECUCIÓN

---

## 4. Montaje del resto de placas

Colocación de placas sucesivas según el plano de montaje elaborado por la oficina técnica.

Guiado de la placa de forma sencilla y segura hasta el asentado en su posición definitiva.

Montaje seguro sobre plataforma de trabajo.



Pastorana

# PROCESO DE EJECUCIÓN

---



PASTRANA



# PROCESO DE EJECUCIÓN

---

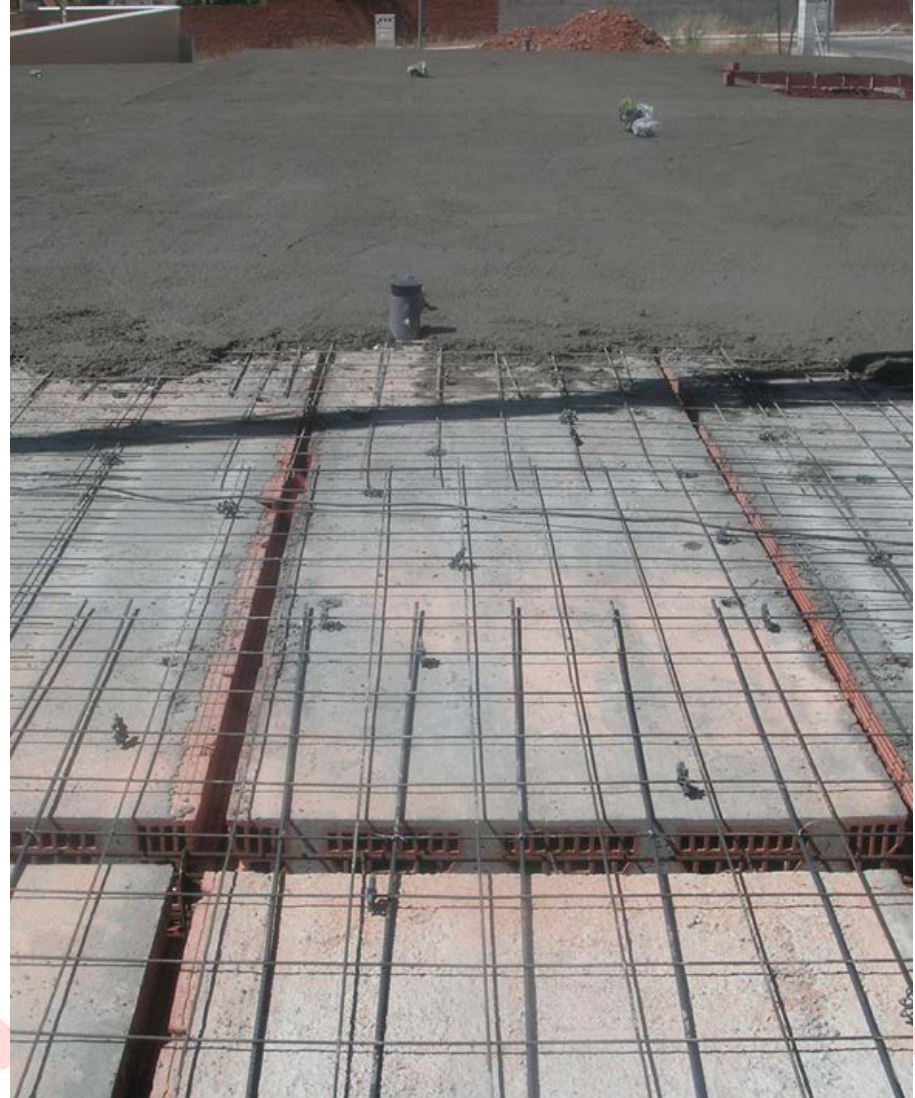
## 3. Armado y hormigonado

Colocación de armado de zunchos, mallazo y negativos según plano elaborado por oficina técnica.

Reduce el riesgo de accidentes por caídas al mismo y a distinto nivel.

Menor consumo de hormigón y acero.

Reduce tiempo de trabajo.



# DETALLE DE ZANCA DE ESCALERA

---

## Solución de escalera

Las vigas de la zanca de la escalera se sueldan al brochal metálico.

Se dispone una sopanda para que la entrada en carga se haga con el forjado completo.

Evita la colocación de pilares y el consecuente ahorro en acero y cimentación de los mismos.





# ROZAS Y PASOS DE INSTALACIONES

---

## Pasos de instalaciones

Pasos de instalaciones con tubos pequeño diámetro a través de aligeramiento cerámico.

Tapado de rozas y tubos con yeso sobre la placa cerámica.

## Detalle de paso de bajante





# TENDIDO DE YESO

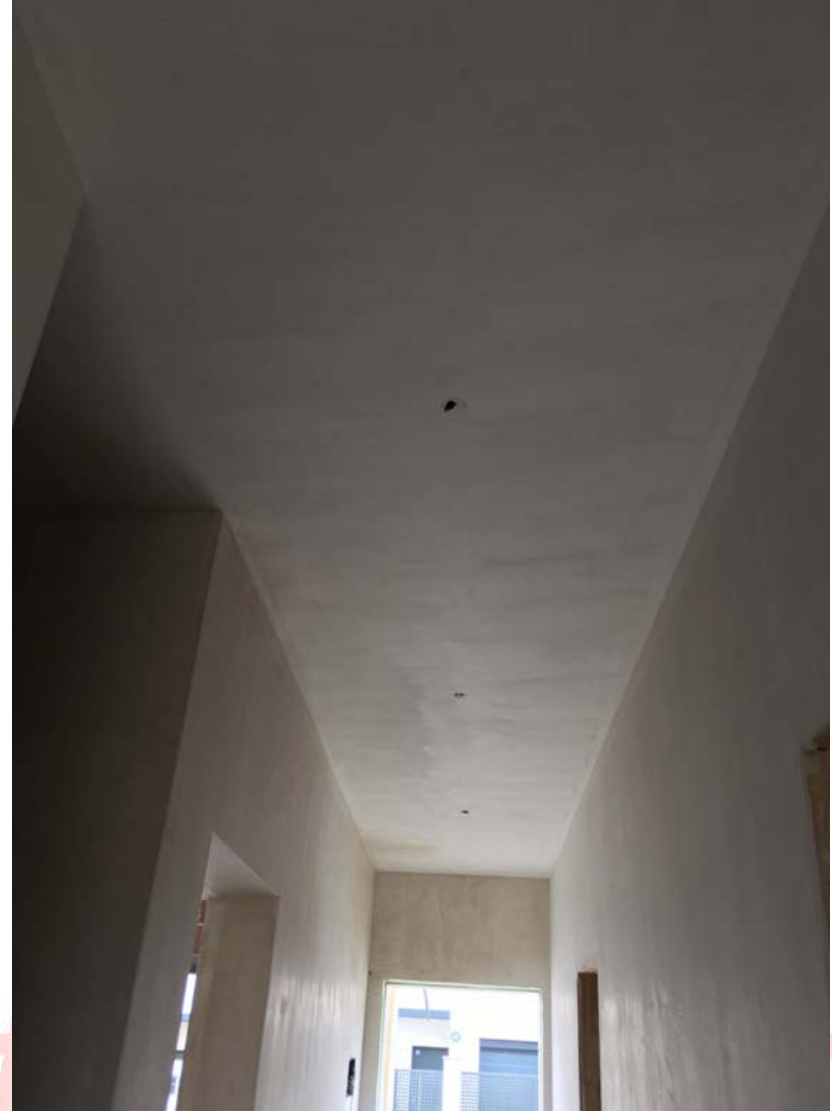
---

## Guarnecido y enlucido de yeso

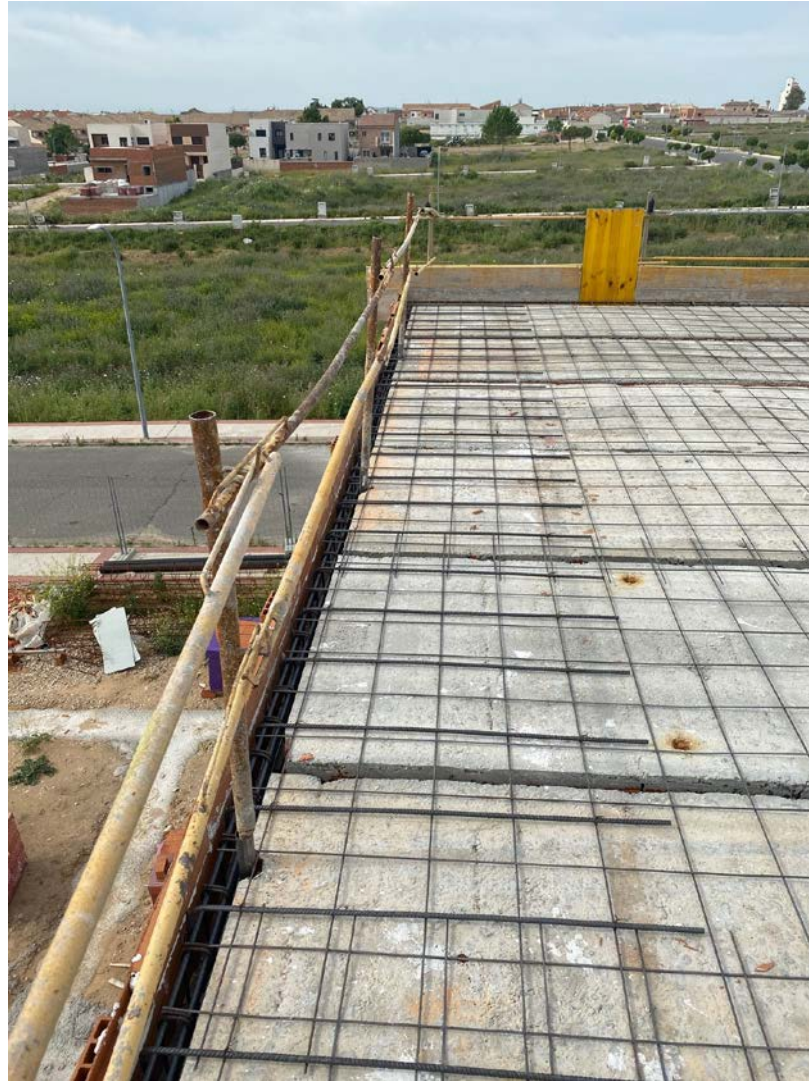
Directamente aplicado sobre la placa cerámica debido a su buena adherencia.

Ganancia de altura útil en la vivienda.

Ahorro económico al evitar la colocación de falso techo.



































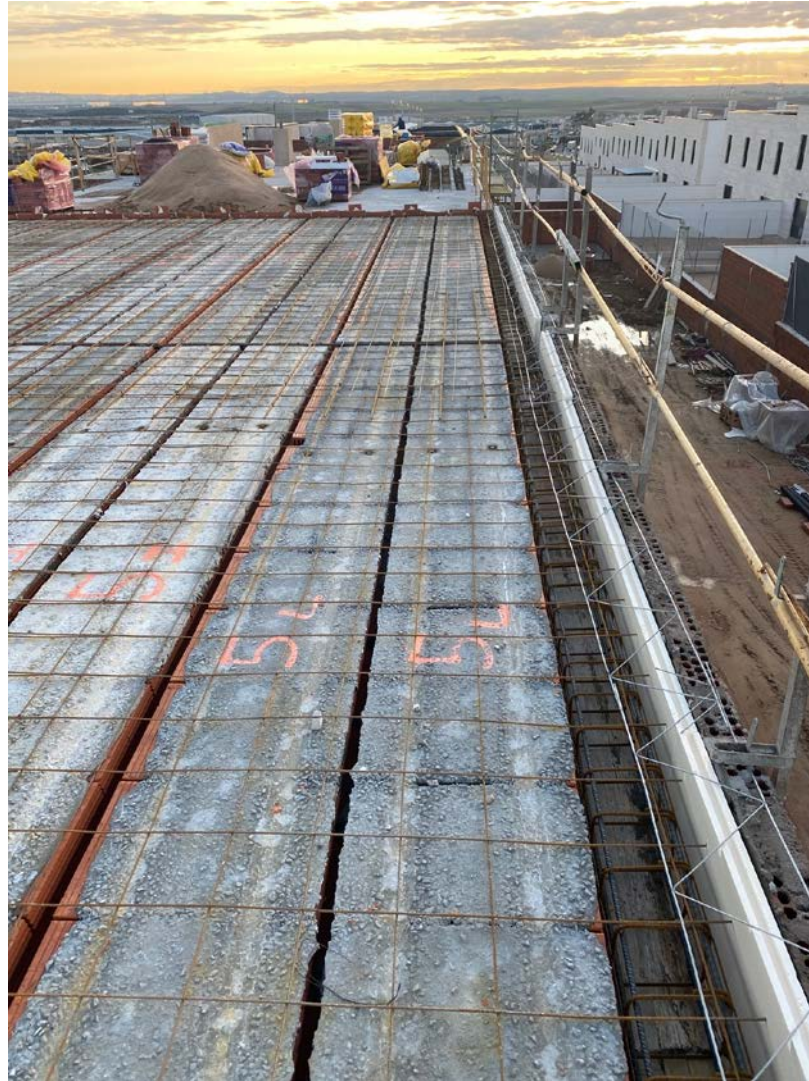














# FIN

## GRACIAS POR SU ATENCIÓN

Ctra. Madrid – C. Real, Km 11  
Los Yébenes (Toledo)

Tfno.: 629919044 // 925320060

[www.ceramicapastrana.com](http://www.ceramicapastrana.com)

[info@ceramicapastrana.com](mailto:info@ceramicapastrana.com)

[tecnico@ceramicapastrana.com](mailto:tecnico@ceramicapastrana.com)

*Pastrana*