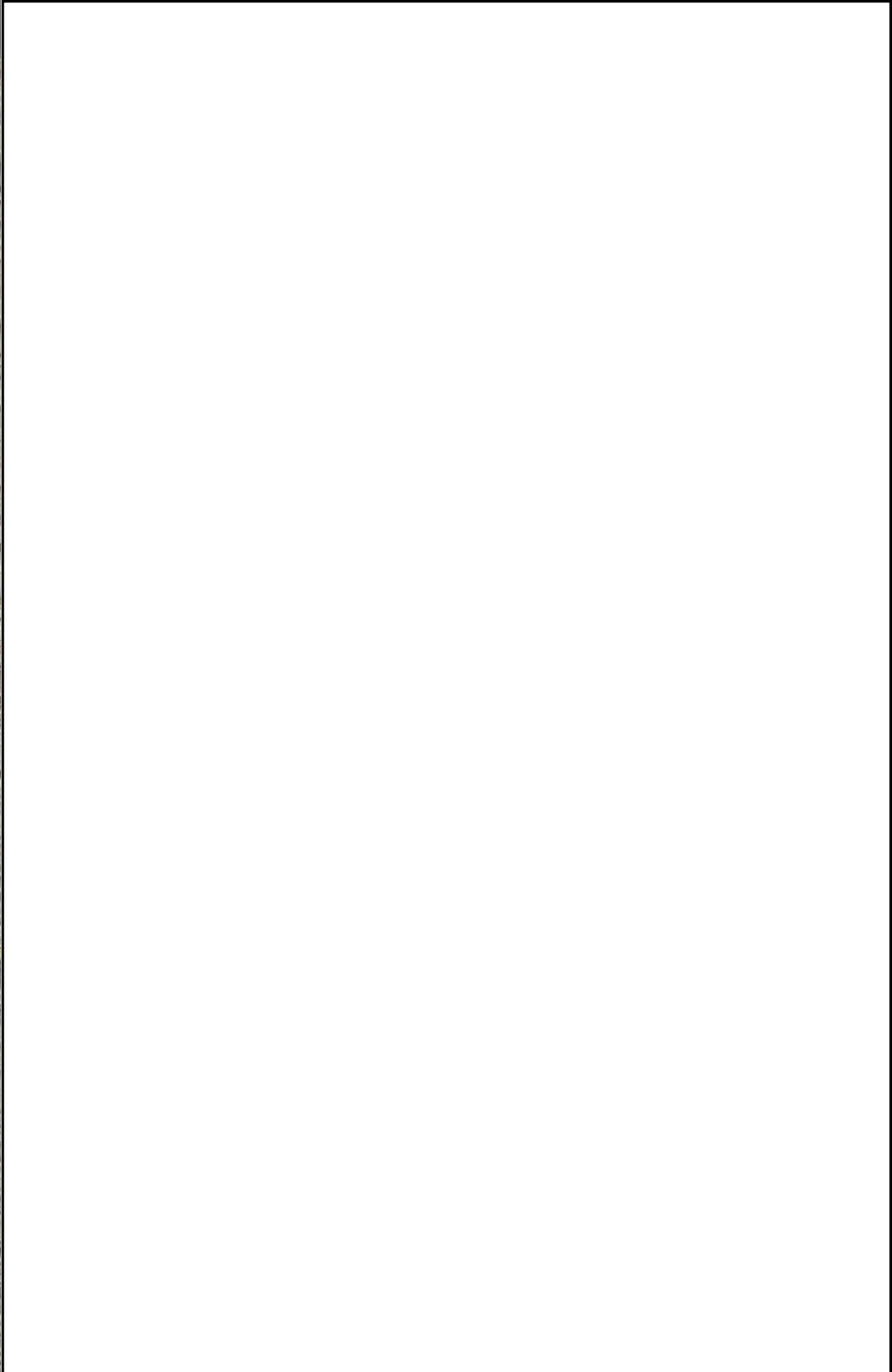
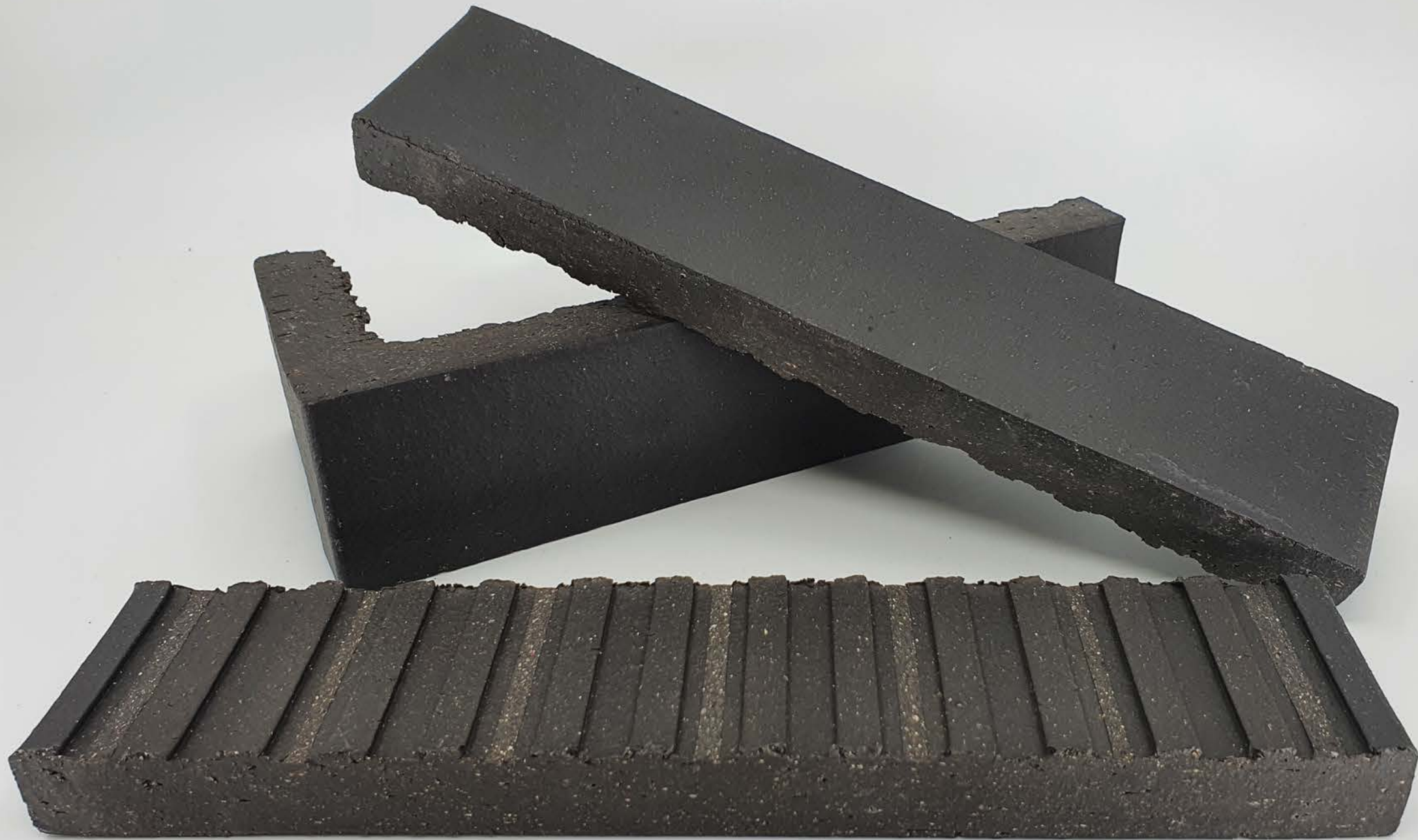


- CONCEPTO GENERAL
- PROCESO DE FABRICACIÓN Y MONTAJE
- REQUERIMIENTOS
- POSIBILIDADES CREATIVAS
- MODULACIÓN Y DESPIECE DE LA FACHADA
- FICHA RESUMEN CARACTERÍSTICAS





FABRICACIÓN Y MONTAJE



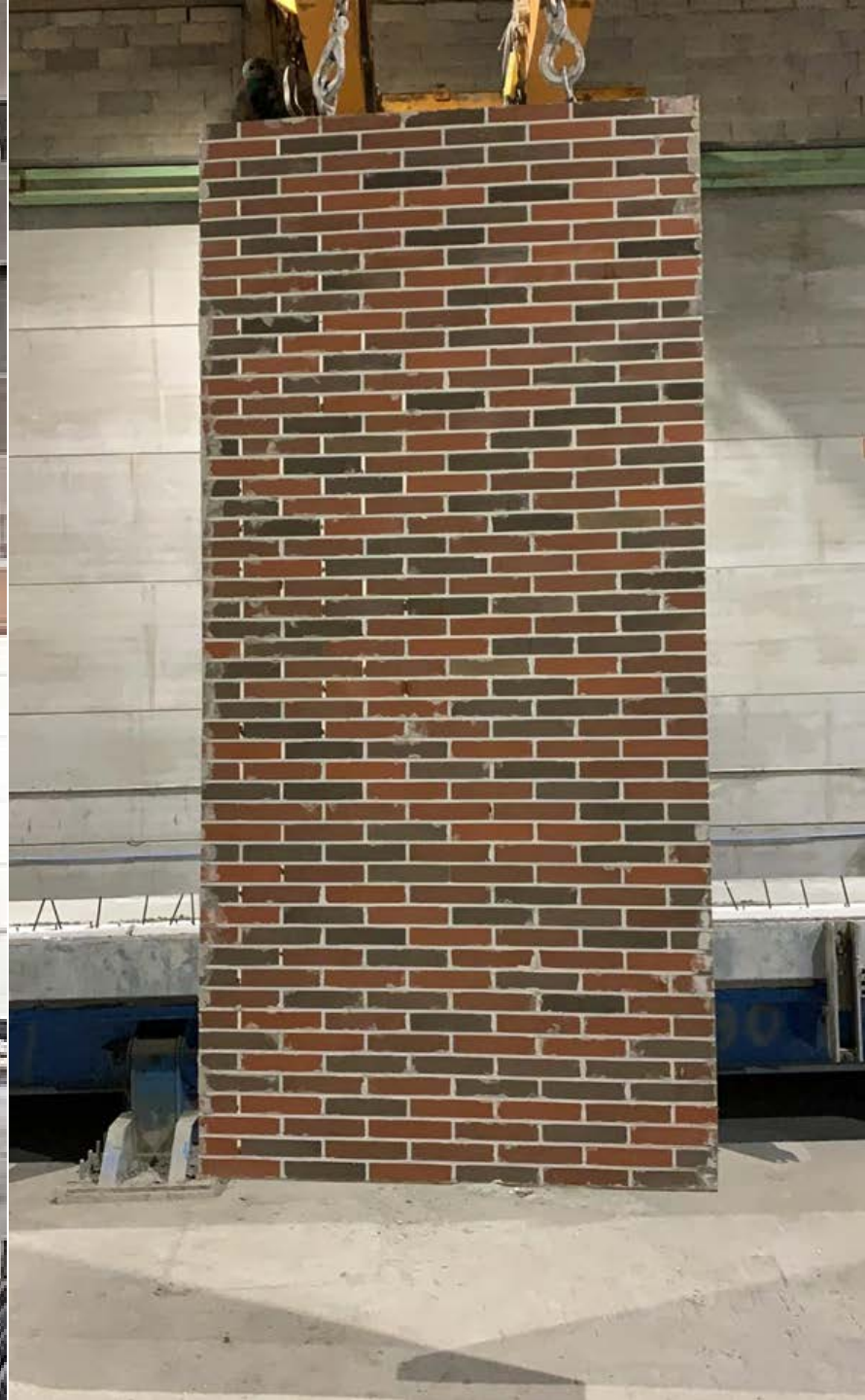


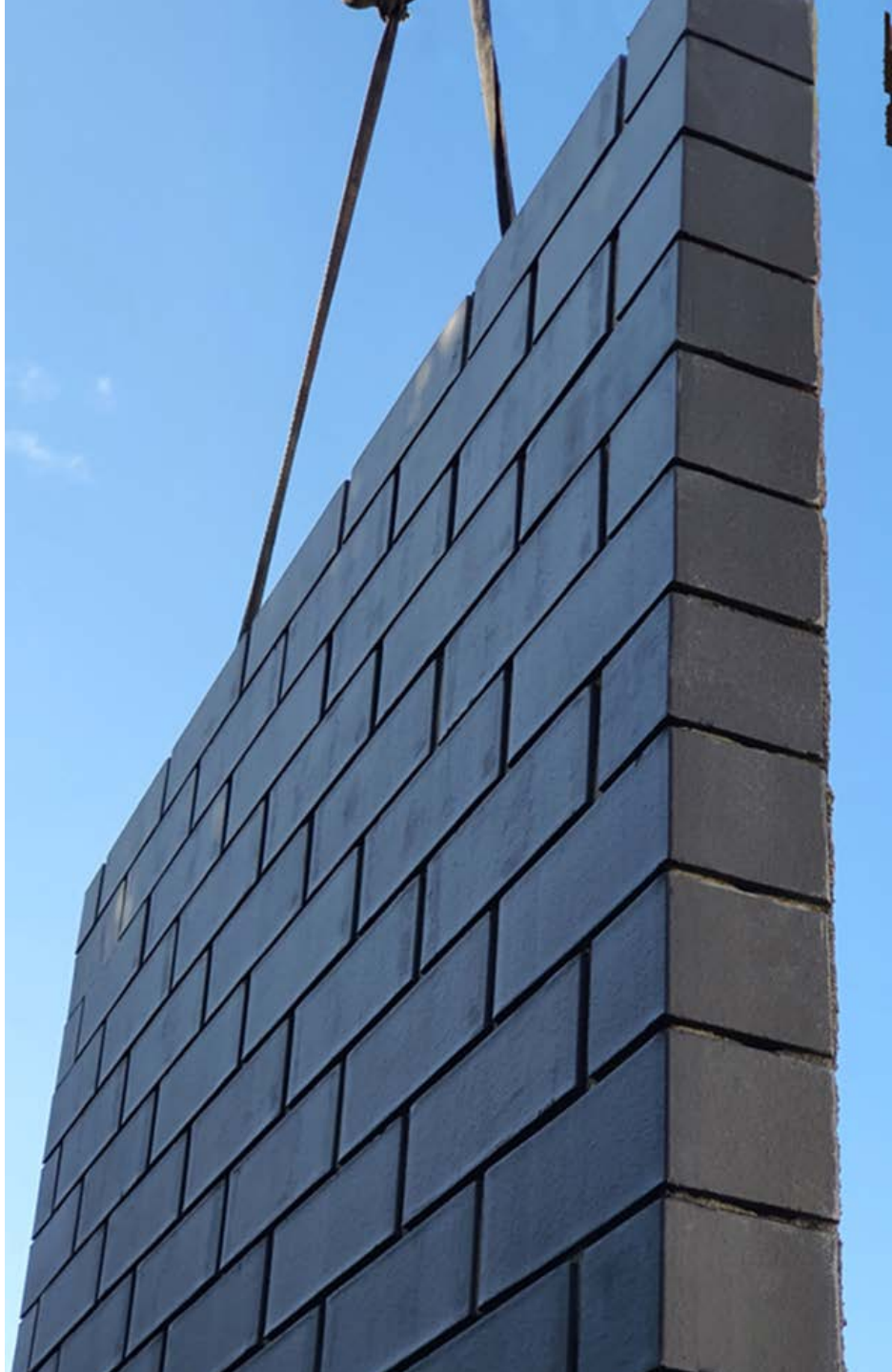


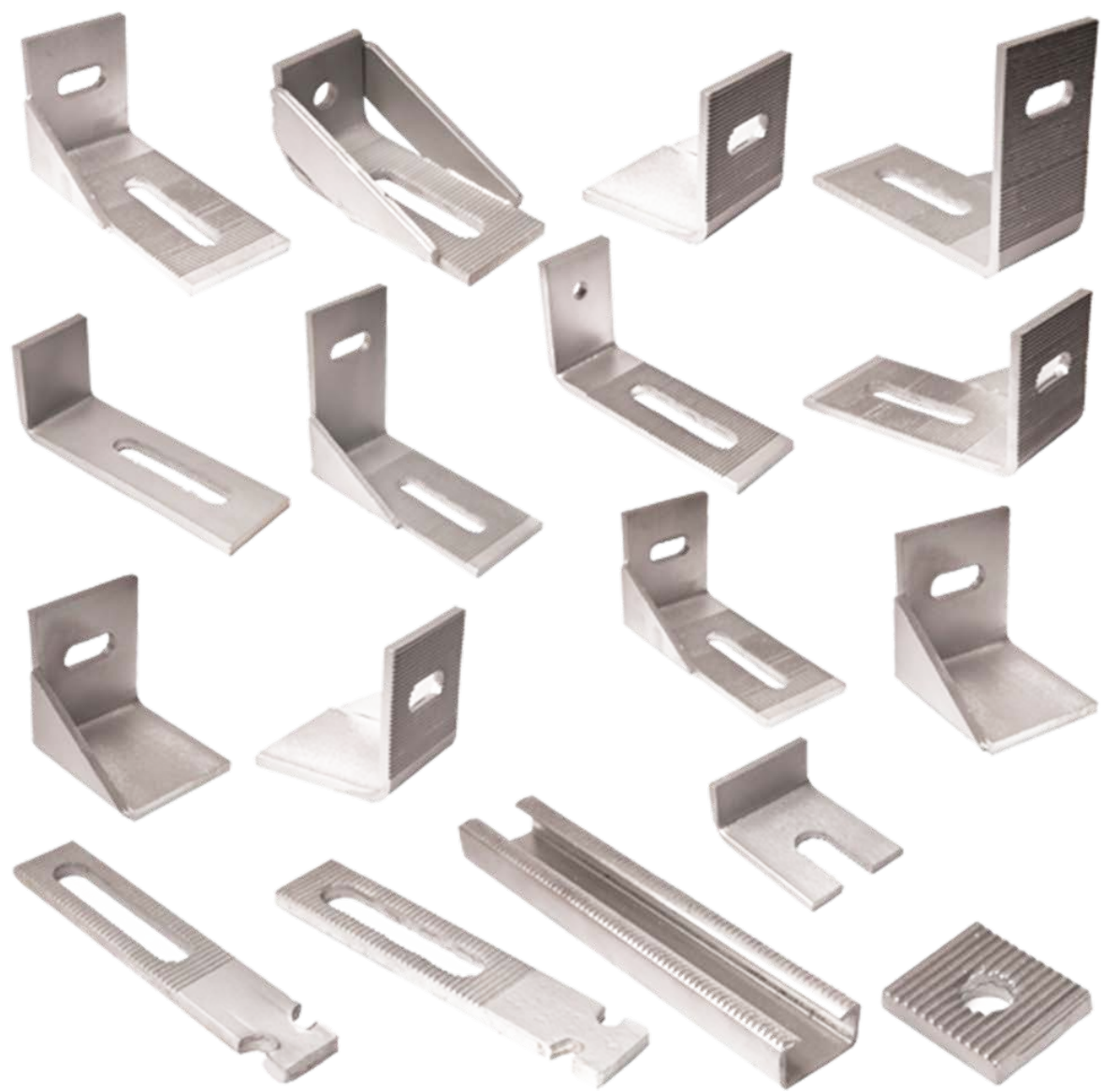
PROHIBIDA PERSONA A...

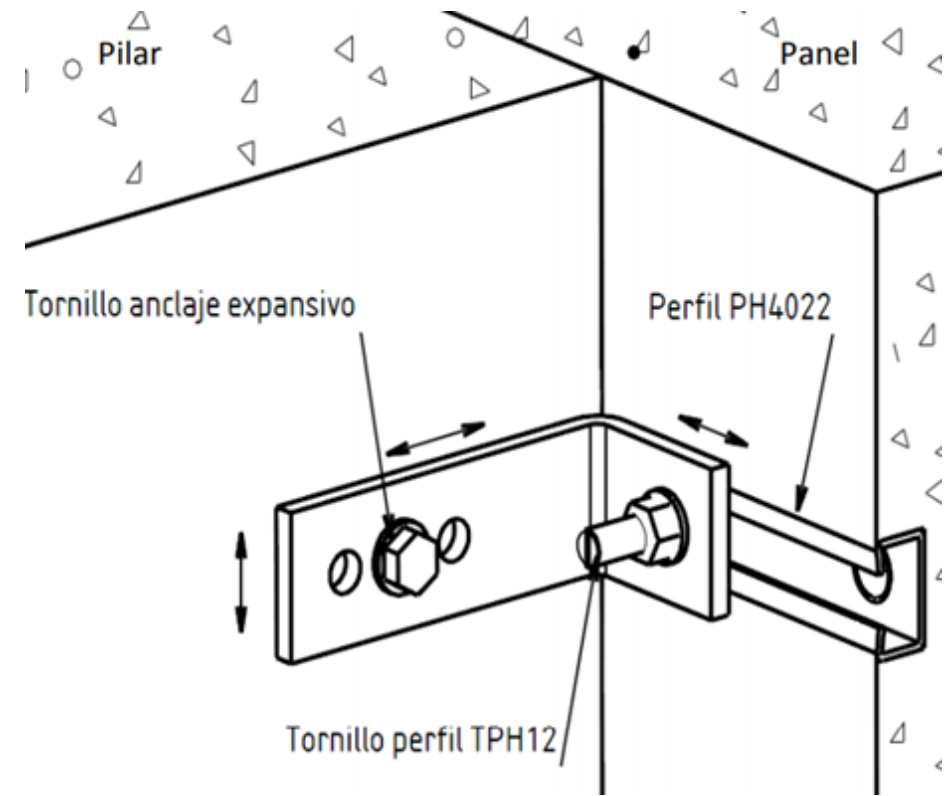
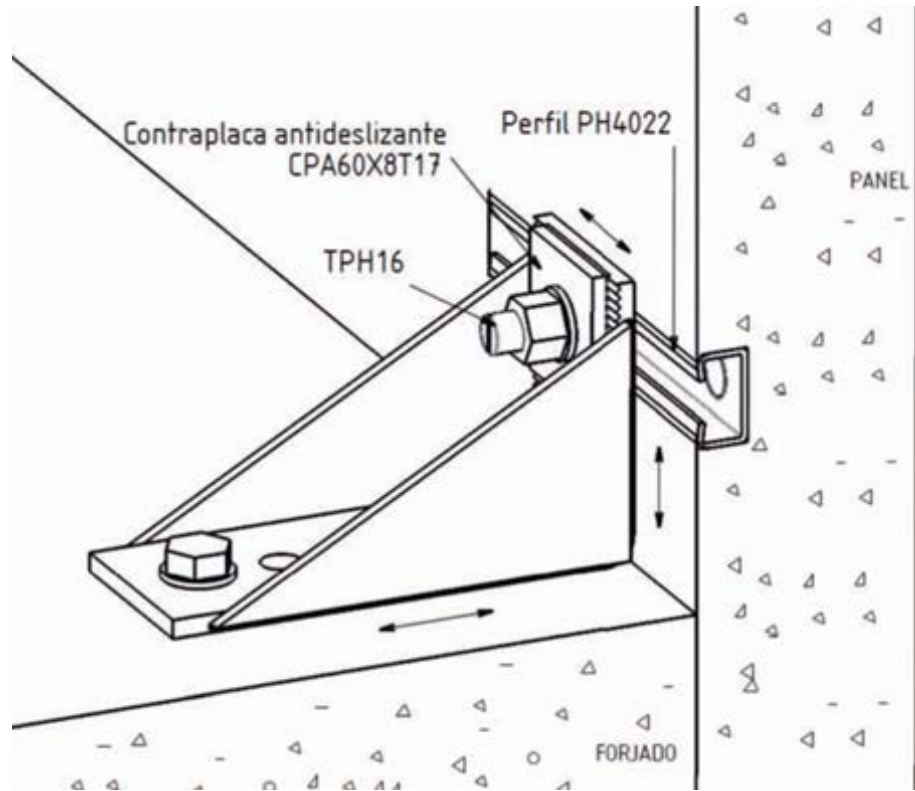














REQUERIMIENTOS



SEGURIDAD ESTRUCTURAL



**EFICIENCIA
ENERGÉTICA**

**PROTECCIÓN
ACÚSTICA**



**SEGURIDAD
FRENTE AL FUEGO**





IMPERMEABILIDAD



DURABILIDAD

**MANTENIMIENTO
MÍNIMO**



POSIBILIDADES CREATIVAS







K. NARENGO

K. GRIS PLATA

K. GRIS PERLA

K. GRIS ORO

K. GRIS AZUL

K. GRIS NEGRO

K. GRIS VERDE

K. GRIS ROJO

K. GRIS NARANJA

K. GRIS AMARILLO

K. GRIS BLANCO

ALASKA

K. NEVADA

E. BLANCO

K. MASPALOMAS

MALLORCA

K.B. ANDALUCÍA

K.B. ROTO

IBIZA

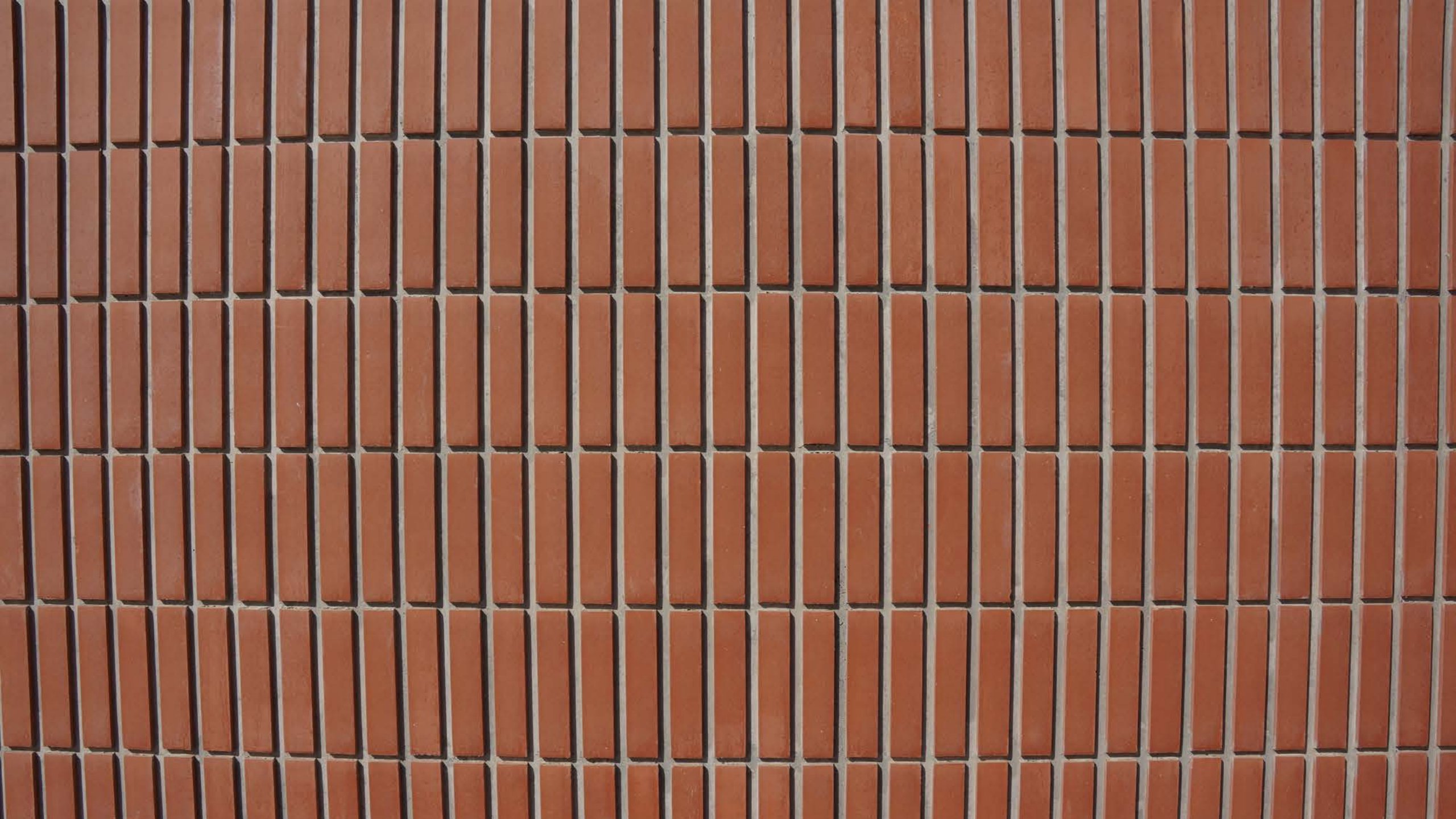
K. BLANCO

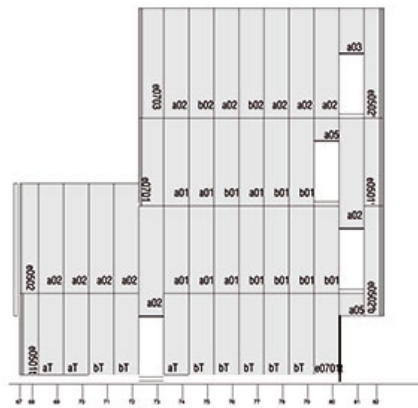




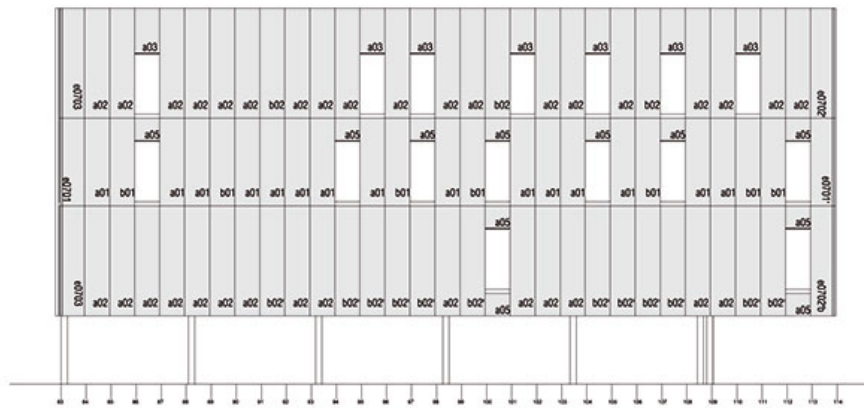
APAREJOS



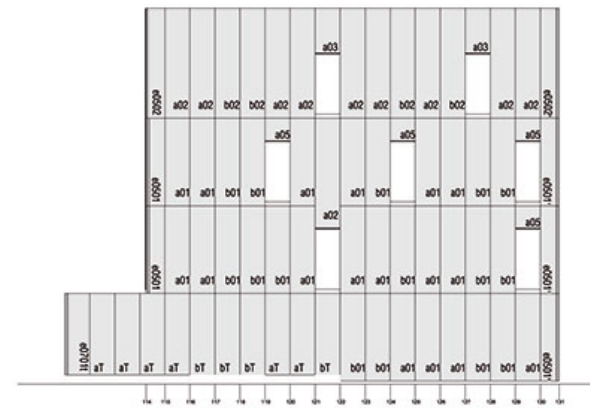




ALÇAT 4

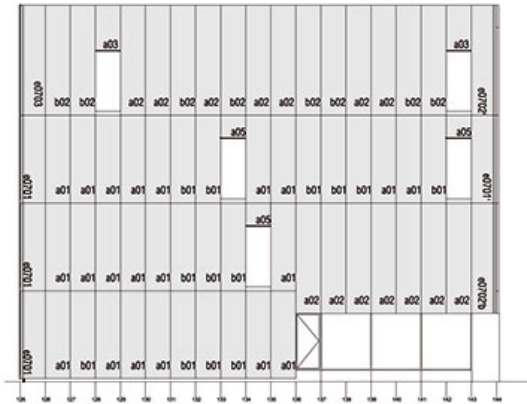


ALÇAT 5



ALÇAT 6

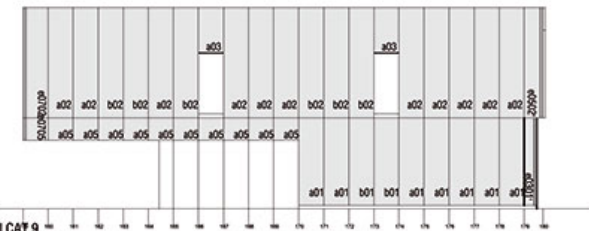
MODULACIÓN Y DESPIECE DE FACHADA



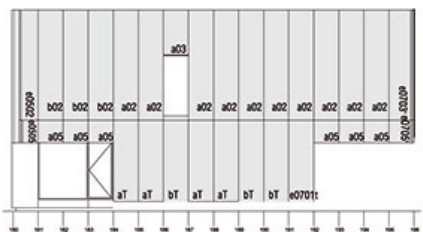
ALÇAT 7



ALÇAT 8



ALÇAT 9



ALCAT 10



ALCAT 11

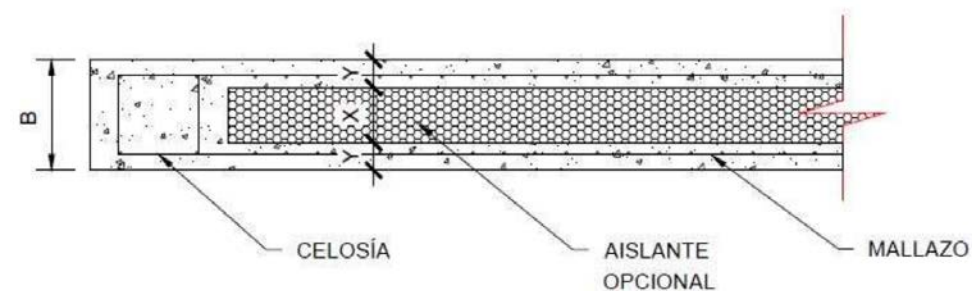
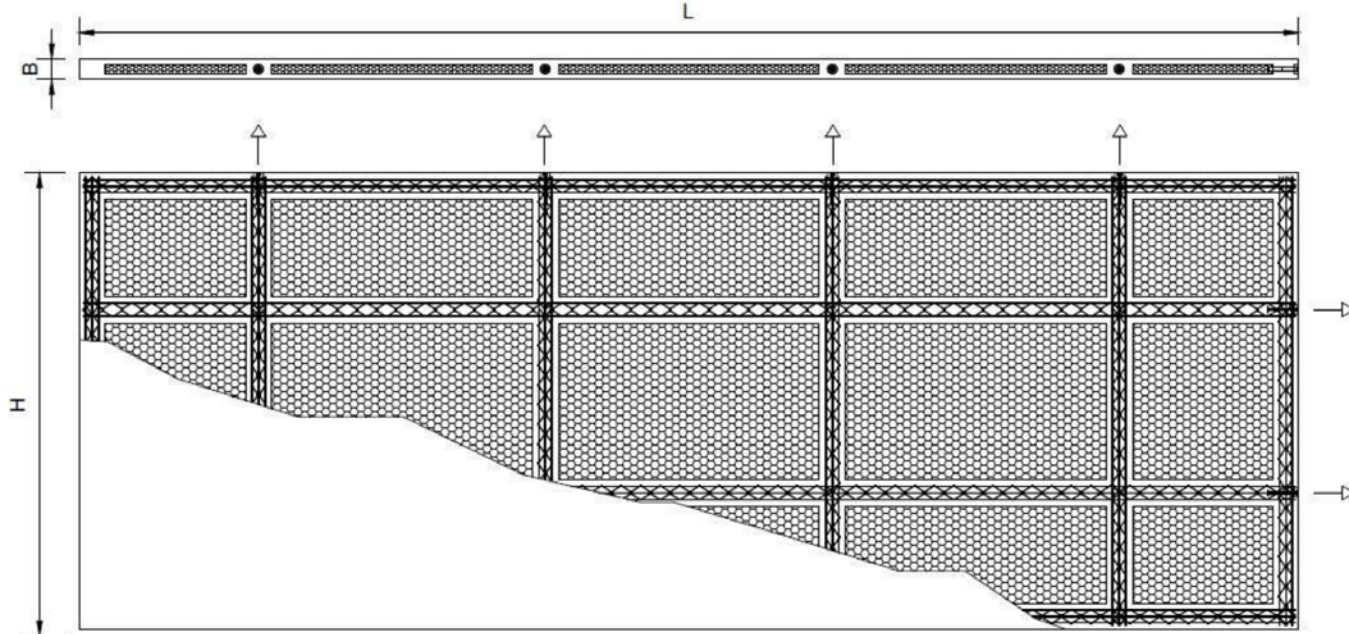


ALÇAT 12





3S



CARACTERÍSTICAS

MODELO	Peso propio Kg/m ²	Resistencia al fuego EI (minutos)	Aislamiento acústico Ra (dBA)	Transmitancia térmica U (W / m ² .k)
PM10	240	90	48,38	4,49
PM12	288	120	51,26	4,29
PM16	384	180	55,82	3,93
PA16(8)	252	120	49,15	1,53
PM20	480	240	59,36	3,63
PA20(10)	313	180	51,1	1,62
PM24	576	240	62,25	3,37
PA24(14)	344	180	54,08	1,22

MATERIALES

Hormigón Gris HA-35	Resistencia a compresión: Fck=35 N/mm ²
Hormigón Blanco HA-30	Resistencia a compresión: Fck=30 N/mm ²
Acero armadura pasiva B500S	Resistencia última a tracción: Ftk=550 N/mm ² Límite elástico a tracción: Ftk=500 N/mm ²
Aislamiento opcional	Poliestireno expandido Tipo I

DURABILIDAD

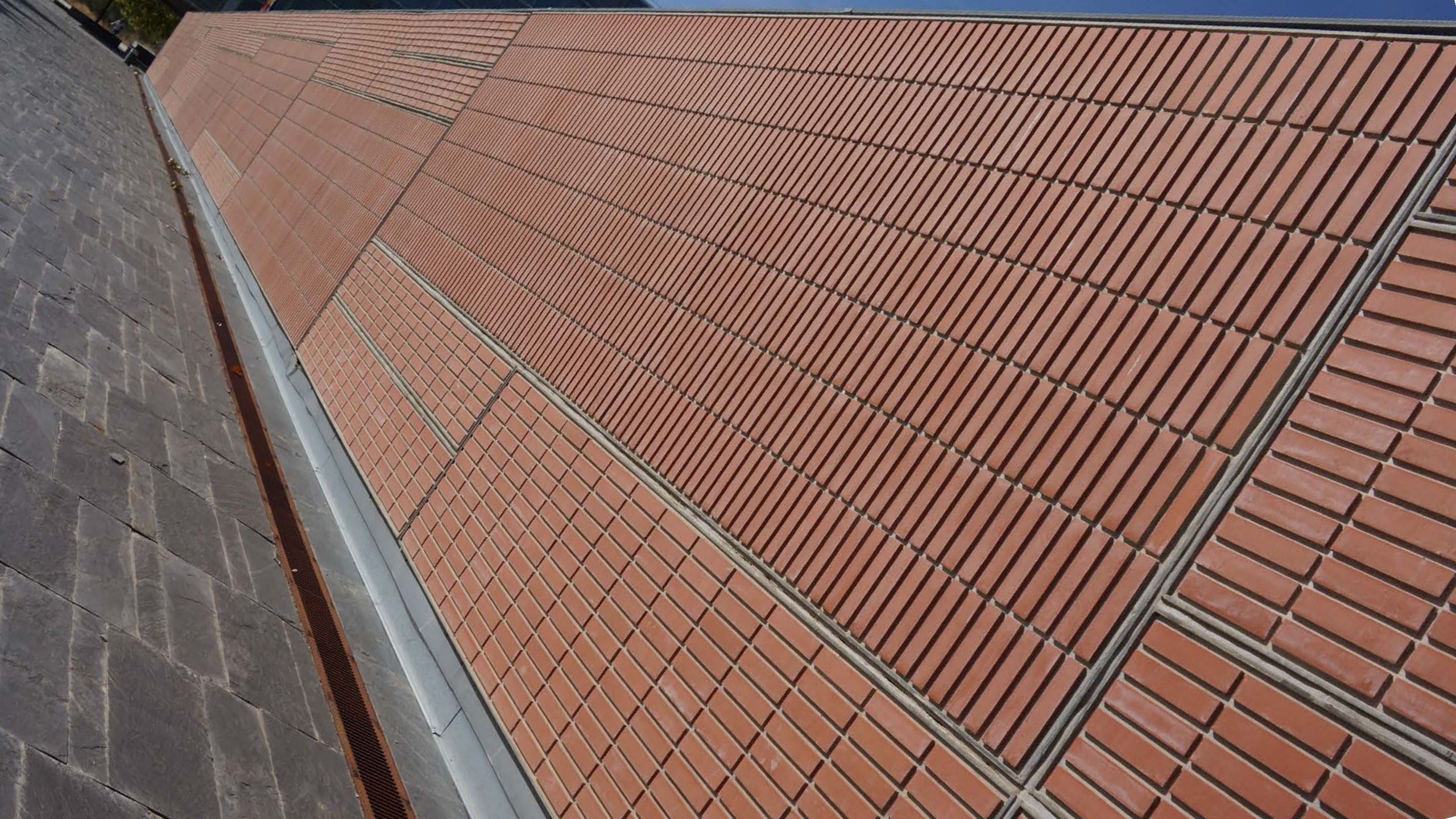
Contenido mínimo de cemento	275 kg/m ³
Relación máxima agua / cemento	0,42
Contenido de cloruros	<0,05% del peso del cemento
Recubrimiento mínimo del hormigón	3 cm
Tipo enganche	Bulones - T (Terwa)

DIMENSIONES

MODELO	PM10	PM12	PM16	PA 16(8)	PM20	PA20(10)	PM24	PA24(14)
X cm	-	-	-	8	-	10	-	14
Y cm	-	-	-	4	-	5	-	5
B cm	10	12	16	16	20	20	24	24
L mm	Máx. 8000	Máx. 9300	Máx. 11000	Máx. 11000	Máx. 13000	Máx. 13000	Máx. 13000	Máx. 13000
H mm	Máx. 4200	Máx. 4200	Máx. 4200	Máx. 4200	Máx. 4200	Máx. 4200	Máx. 4200	Máx. 4200

PM - Panel macizo / PA - Panel aligerado







**GRACIAS POR
SU ATENCIÓN**

aescribano@malpesa.es

www.malpesa.es



MALPESA

3S



MUROBRICK