

CASAL DEL BARRIO

El edificio emerge de la urbanización, aprovechando la topografía en desnivel de la calle y genera una nueva plaza mirador al final del recorrido del paseo, respetando las vistas hacia la Casa de l'Aigua.

El edificio se mimetiza con el lugar usando los mismos materiales y técnicas constructivas usadas en la urbanización y busca la máxima integración y respeto por el espacio existente y trata de no perturbar la calma a su alrededor, un entorno en el límite de la ciudad.

La Plaza cívica y sus cubiertas se convierten así en extensiones naturales de los espacios de actividad del Casal a la vez que hacen de mirador hacia el paisaje del parque de Collserola.

El espacio interior se ilumina de manera cenital a través de lucernarios perimetrales que emergen a la superficie en forma de bancos y jardineras.

El volumen del Bar y la sala polivalente a doble altura es el único volumen reconocible desde cota superior. La entrada principal se realiza por la cota inferior con un gran espacio vestíbulo que conecta todos los demás espacios: dos salas taller divisibles en cuatro con paneles móviles acústicos, una taller de cocina y dos bucs de ensayo musical.

La sala de Actos es un espacio segregable al que se puede acceder de manera independiente.

Se trata de un edificio de uso versátil pensado para funcionar con un modelo de autogestión.

CERÁMICA: CONTINUIDAD Y LUZ

La homogeneidad del material cerámico para las fachadas de todo el edificio se convierte en celosía en las ventanas, generando un volumen abstracto y silencioso.

Las celosías garantizan la entrada de luz natural asegurando un cerramiento seguro y antivandálico, protegen de la radiación solar en verano y mejoran el comportamiento climático. Los efectos cambiantes de la luz solar aportan matices visuales y ambientales.

La iluminación interior del edificio convierte el conjunto de noche en una gran linterna.

La pieza clinker del exterior reviste tanto suelos como fachadas dejando una cámara de aire con unos 25 cm de aislamiento de tejido reciclado natural.

Las ventanas y balconeras son de madera de pino de Flandes acabado con lasur.

La cerámica se usa también para crear paredes absorbentes que contribuyen mejorar el comportamiento acústico de las salas docentes reduciendo el efecto de reverberación.

ESTRUCTURA

Los muros perimetrales de hormigón armado y pilares metálicos en el interior sustentan una gran losa inclinada de hormigón de 40cm.

El forjado de la sala polivalente es de losas alveolares de luces superiores a los 7m.

SOSTENIBILIDAD Y EFICIENCIA ENERGÉTICA

El edificio obtiene una calificación energética A reduciendo la demanda energética habitual para edificios de su mismo uso.

- Medidas pasivas: El edificio semienterrado reduce la superficie de exposición interior/externa del perímetro, reduciendo las pérdidas energéticas y aprovechando la inercia térmica del terreno como aislante natural.

El diseño de una envolvente estanca con grosores significativos de aislante perimetral contribuye al buen comportamiento térmico del volumen interior. Las celosías cerámicas evitan la radiación solar directa que penaliza el comportamiento climático del edificio en verano.

- Optimización del sistema de climatización.

El edificio incorpora un sistema de producción de geotermia con un total de 14 pozos a 140m de profundidad y recuperadores de aire en el sistema de renovación junto con un campo de placas fotovoltaicas en cubierta.











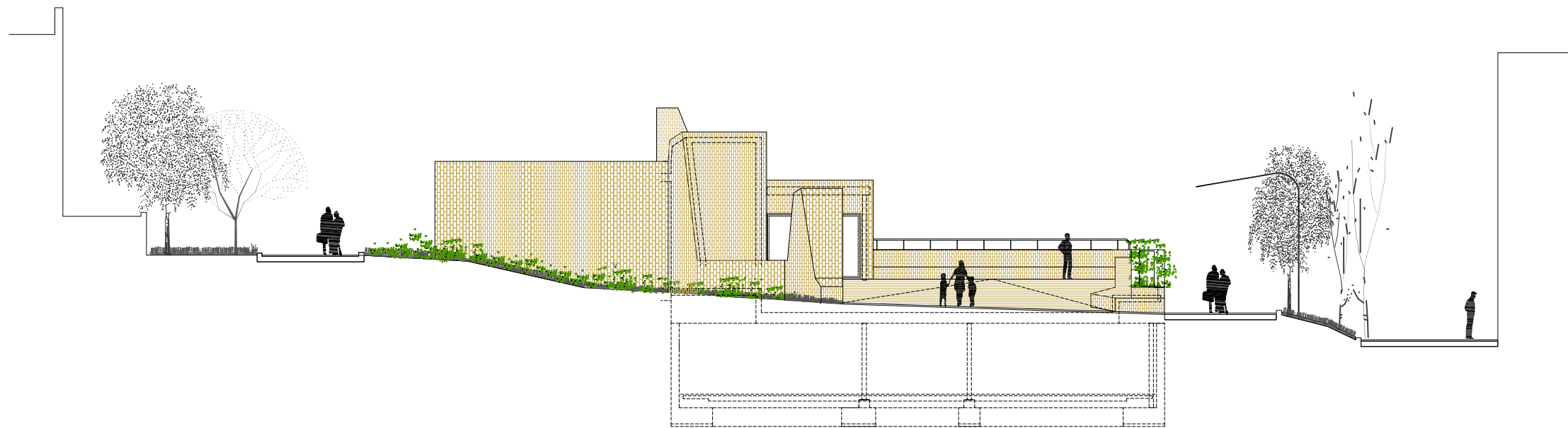
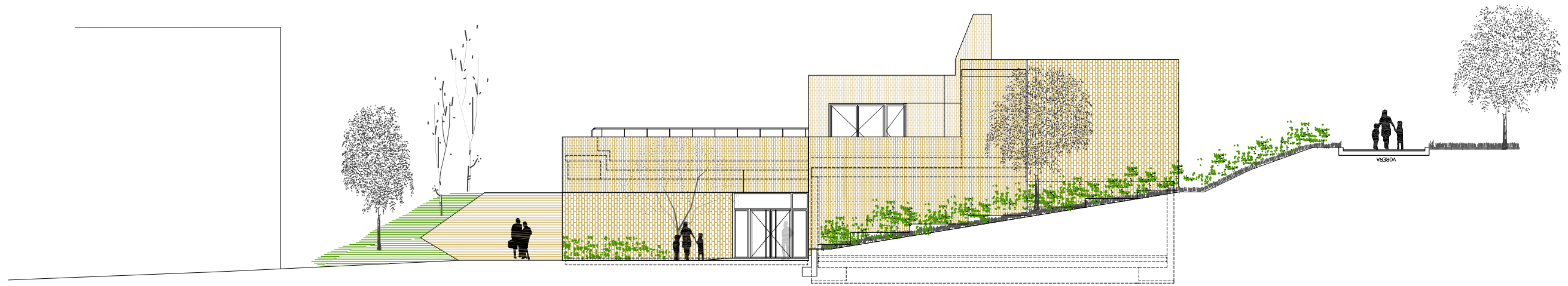


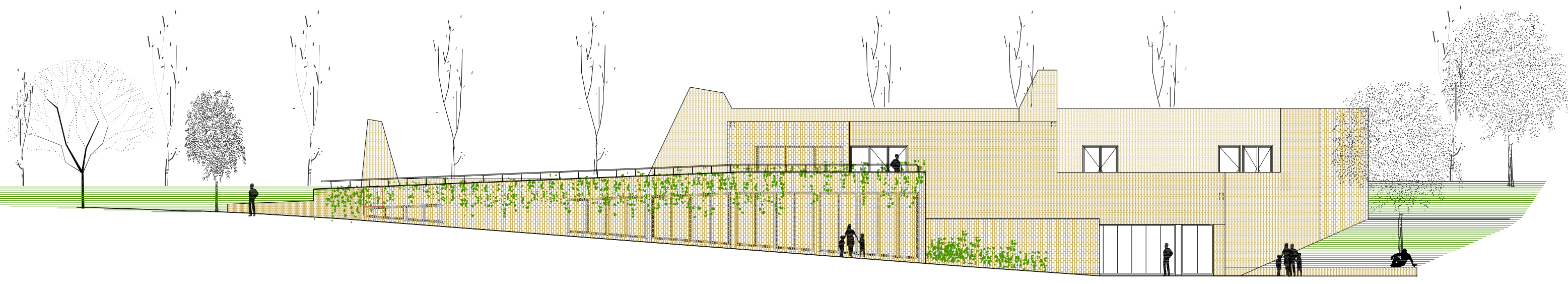
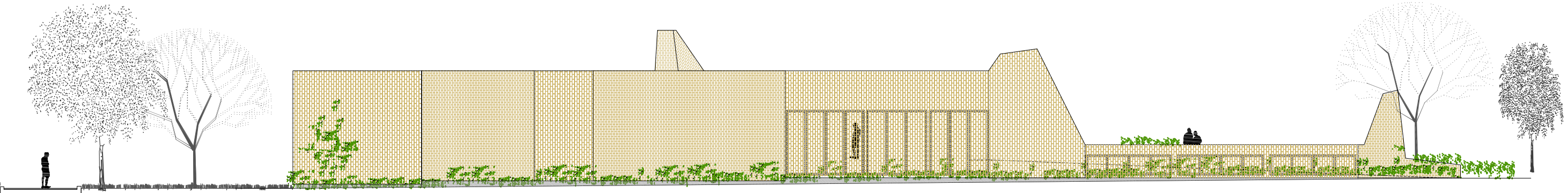


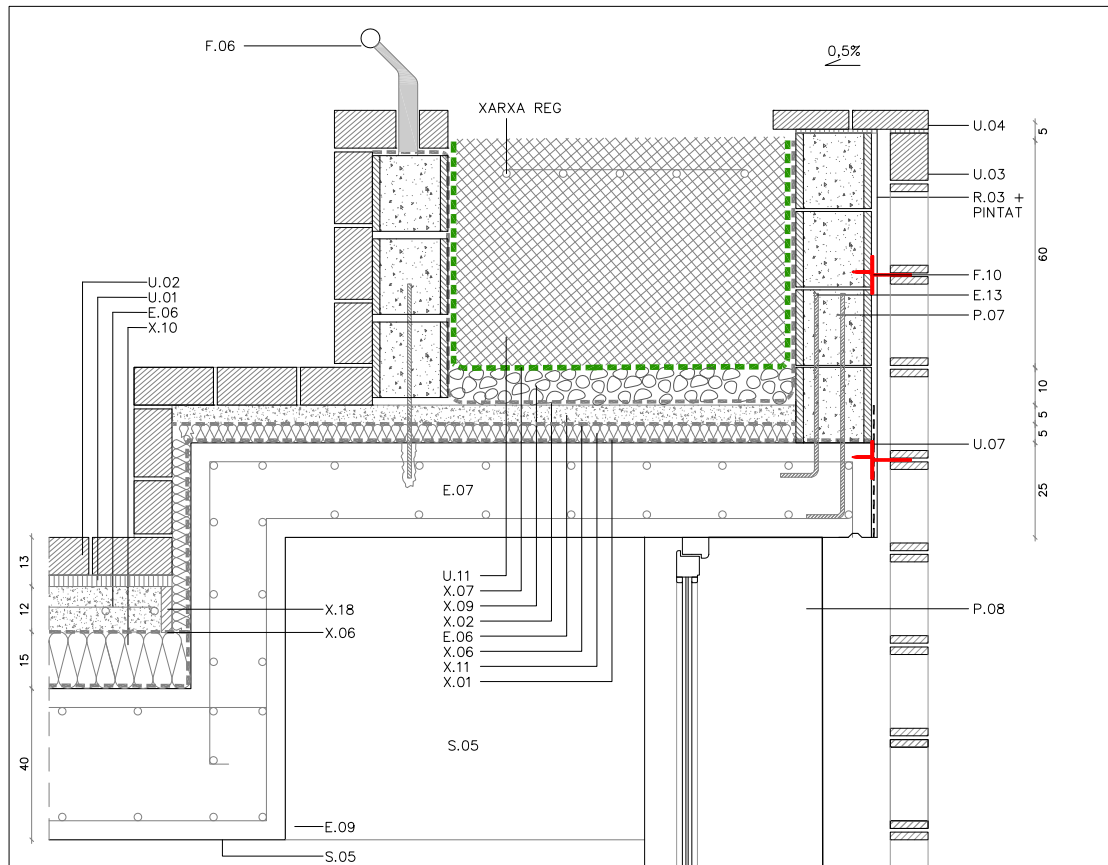




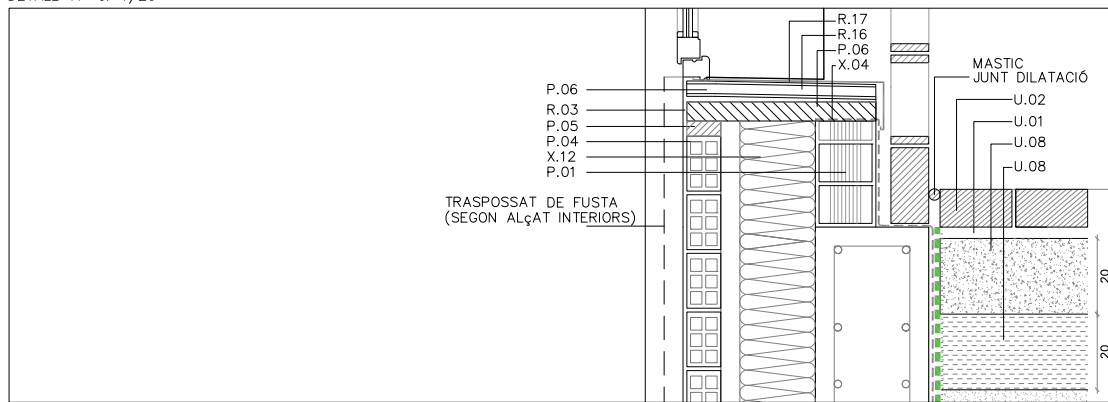




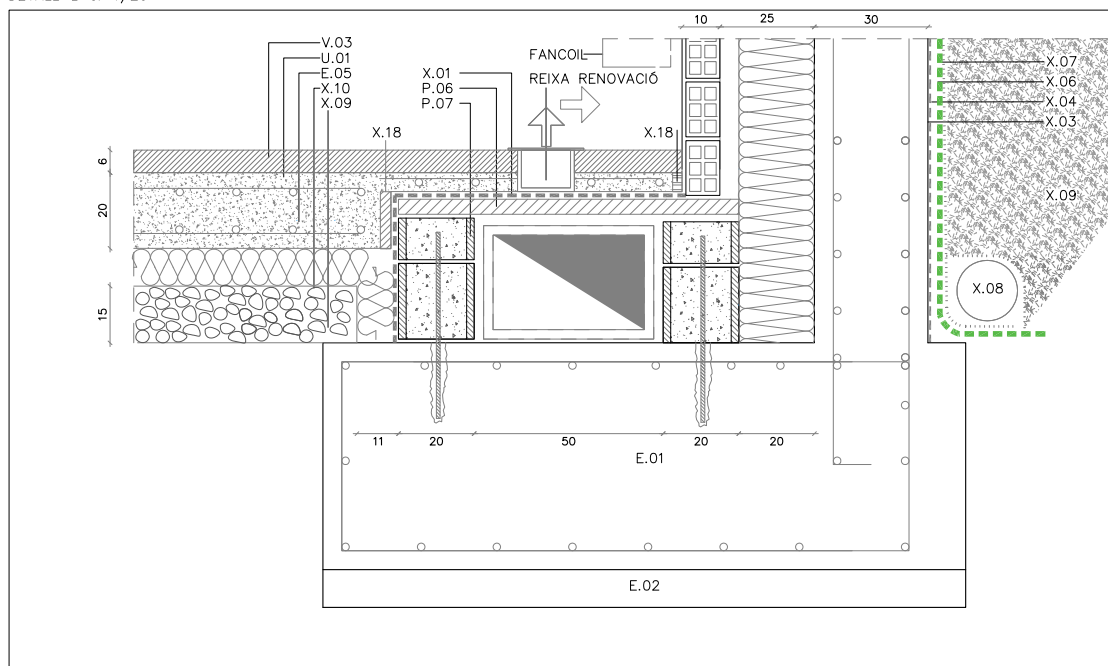




DETALL-A e: 1/20



DETALL-B e: 1/20



DETALL-C e: 1/20

E) ESTRUCTURES DE FORMIGÓ ARMAT (Segons plànols d'estructures)

- E01 FONAMENT DE FORMIGÓ ARMAT
- E02 CAPA DE FORMIGÓ DE NETEJA e=10cm
- E03 NAN DE FORMIGÓ ARMAT - RECRESQUIT SOBRE FONAMENT (Cada segons plànol d'estructura)
- E04 MUR DE FORMIGÓ ARMAT A DUES CARES
- E05 SOLERA DE FORMIGÓ ARMAT SEGONS PLÀNOL D'ESTRUCTURA FORMIGONDA SOBRE PLÀSTIC.
- E06 SOLERA DE FORMIGÓ ARMAT SOBRE COBERTA / BASE DE PAVIMENT EXTERIOR. ACABAT FRATASSAT SUPERIOR.
- E07 FORJAT / LLOSA DE FORMIGÓ
- E08 FORJAT/PLAQUES ALVEOLARS DE FORMIGÓ ARMAT
- E09 JASSERA DE FORMIGÓ ARMAT IN SITU
- E10 LLOSA ESCALA DE FORMIGÓ ARMAT
- E11 PILAR / PANTALLA PORTANT DE FORMIGÓ ARMAT (Llums inferiors a 120cm)
- E12 LLINDA PREFABRICADA DE FORMIGÓ ARMAT (Llums inferiors a 120cm)
- E13 ARMADURA INTERIOR PER RECOMPLERTS DE FORMIGÓ Ø8c/50cm ANCORADA EN BASE DE FORMIGÓ, FORAT NET I RECOMPLERT AMB EPOXI.
- E14 RECOMPLERT AMB FORMIGÓ ALLEUGERIT ARLITA.

F) ESTRUCTURES, SUBESTRUCTURES D'ACER I FIXACIONS.

- F01 PILAR D'ACER (Segons plànol d'estructures).
- F02 XAPA D'ACER D'ANCORATGE DE PILAR EN ESTRUCTURA.
- F03 PERFIL D'ACER GALVANITZAT EN CALENT L120. (FORATS I SOLDADURES DE XAPES ADDICIONALS PREVIES AL GALVANITZAT)
- F04 TAC ANCORATGE TIPUS HILTI HSA-12 (1c/50cm).
- F05 XAPA D'ACER COMPLEMENTÀRIA DE SUBESTRUCTURA
- F06 PASSAMA D'ACER INOXIDABLE Ø50mm
- F07 PERFILS DE SUBJECCIÓ DE FAÇANA D'ACER GALVANITZAT, TUB 100X50
- F08 PASSAMA D'ACER GALVANITZAT CARGOLAT A F07, TUB 50X50
- F09 ARMADURA INTERIOR DE MURS CERÀMIC O BLOC TIPUS MURFOR RND.4/E=100mm DE BEKAERT O EQUIVALENT.
- F10 ANCORATGES ANTIBOLC PER MURS CONTINUS O EN TESTA TIPUS MURFOR ANC DE BEKAERT O EQUIVALENT.

X) IMPERMEABILITZACIONS I AILLAMENTS.

- X01 IMPERMEABILITZACIÓ CONTINUA POLIUREA PURA 100R TIPUS AQUAFRO P11000 IRACO O EQUIVALENT. ACABAT INTÈMPERIE ANTILISCANT I APTÈ PER TRANSIT RODAT. APLICADA SOBRE FORMIGÓ LLISCAT O ELEMENTS RAM DE PALETA.
- X02 IMPERMEABILITZACIÓ CONTINUA POLIUREA PURA 100R TIPUS AQUAFRO P11000 IRACO O EQUIVALENT. ACABAT INTÈMPERIE ESPECIAL PER JARDINERIA. APLICADA SOBRE FORMIGÓ LLISCAT O ELEMENTS DE RAM DE PALETA.
- X03 IMPERMEABILITZACIÓ DE MURS DE CONTENCIÓ (1). PINTURA BITUMINOSA TIPUS IMPRIDAN 100 DE DANOSA O EQUIVALENT APLICADA SOBRE MUR DE CONTENCIÓ.
- X04 IMPERMEABILITZACIÓ DE MURS DE CONTENCIÓ (2). LAMINA IMPERMEABILITZANT TIPUS ESTERDAN PLUS 40/GP ELAST DE DANOSA O EQUIVALENT. ACABAT INTÈMPERIE ESPECIAL PER JARDINERIA. APLICADA SOBRE FORMIGÓ LLISCAT O ELEMENTS DE RAM DE PALETA.
- X05 LAMINA IMPERMEABILITZANT AUTOPROTEGIDA TIPUS ESTERDAN PLUS 40/GP ELAST DE DANOSA O EQUIVALENT.
- X06 LAMINA DE GEOTÈXIL TIPUS DANOFELT PY 200 DE DANOSA O EQUIVALENT.
- X07 LAMINA DRENANT TIPUS DANODREN H PLUS DE DANOSA O EQUIVALENT. COL·LOCADA AMB LA LAMINA DE GEOTÈXIL CONTRA TERRENY.
- X08 TUB DE DREN DE P.E.A.D. CORRUGAT I PERFORAT PERIMERAMENT.
- X09 REOMPLERT DE GRAVA FILTRANT.
- X10 AILLAMENT TÈRMIC XPS, TIPUS STYRODUR 4000 CS O EQUIVALENT. PLANKA RÍGIDA DE POLIESTIRÈ EXTRUÏT DE 10cm SOTA SOLERA. COL·LOCADA SOBRE MEMBRANA ANTIPERFORACIÓ SOBRE GRAVA O COL·LOCADA SOBRE IMPERMEABILITZACIÓ COBERTA TRANSITABLE.
- X11 AILLAMENT TÈRMIC XPS, TIPUS STYRODUR 3035 CS O EQUIVALENT. PLANKA RÍGIDA DE POLIESTIRÈ EXTRUÏT EN MURS.
- X12 AILLAMENT TÈRMIC A BASE MANTES DE LLANA NATURAL PER TRASPOSSAT DE MURS DE CONTENCIÓ, 85% de llana i 15% de fibra termofusible políester.
- X13 FELTRE DE LLANA NATURAL SOTA PARET I TERRES. TRENCAMENT DE PONTS TÈRMICS I ACÒSTICS. LLANA TRACTADA AMB SAL DE BÒRAX
- X14 AILLAMENT ACÒSTIC TIPUS LLANA DE ROCA.
- X15 APLICACIÓ D'IMPRIMACIÓ ESPECIAL / MORTER DE CAPA FINA COM A SUPORT ESPECIAL DE POLIUREA SOBRE FORMIGÓ CEL·LULAR.
- X16 FORMIGÓ CEL·LULAR DE CEMENT ESCUMAT, A BASE DE CEMENT CEM I/A-P 32,5 R I ADDITIU IREJANT, RESISTÈNCIA A COMPRESSIÓ MAJOR O IGUAL A 0,2 MPa, AMB ESPESOR SEGONS PLÀNOLS.
- X17 BARRERA DE VAPOR: LAMINA IMPERMEABILITZANT BITUMINOSA SUPERFICIE NO PROTEGIDA 3KG/M2
- X18 PLACA DE PÓREX PER A JUNTS

U) ACABATS DE FAÇANA I URBANITZACIÓ.

- U01 SUBBASE DE MORTER DE C.P. M-80 e= VARIABLE SEGONS LA SOL·LUCIÓ.
- U02 PEÇA LLAMBORDI CERÀMIC DE KLINKER 20X10X5 COLOR VERMELLÓS DE MALPESA O EQUIVALENT.
- U02B PEÇA LLAMBORDI CERÀMIC DE KLINKER 20X10X5 COLOR BLANC DE MALPESA O EQUIVALENT.
- U03 PEÇA GELOSIA CERÀMIC DE LA PALOMA. 23X11,5X9,5 O EQUIVALENT. KLINKER COLOR VERMELLÓS IGUAL A (U02).
- U03B PEÇA GELOSIA CERÀMIC DE LA PALOMA. 23X11,5X9,5 O EQUIVALENT. KLINKER COLOR BLANC IGUAL A (U02B).
- U04 PLAQUETA CERÀMICA DE REMAT EXTERIOR 20X10X1,5 DE LA PALOMA O EQUIVALENT. COLOR VERMELLÓS IGUAL A (U02) I (U03). KLINKER.
- U05 PEÇA LLAMBORDI CERÀMIC DE KLINKER 20X10X7 COLOR VERMELLÓS DE LA PALOMA O EQUIVALENT COMPATIBLE AMB ENJARDINAMENT. COL·LOCAT SOBRE TERRENY VEGETAL COMPACTAT.
- U06 ARREBOSSAT AMB MORTER DE C.P. HIDRÒFUG PER EXTERIORS. ACABAT PINTAT.
- U07 MALLA TIPUS MALLATEX.
- U08 FORMIGÓ EN MASSA HM=20
- U09 ESPLANADA COMPACTADA AL 95% P.M.
- U10 TELA ANTIARRELS PER PARTERRE TAPISSANT.
- U11 TERRA VEGETAL.
- U12 TERRA FRANC SORRENCA.
- U13 SUB-BASE DE TOT-O COMPACTADA AL 98% P.M.

P) RAM DE PALETA I MURS

- P01 PARET D'OBRA CERÀMICA DE TOTXO CALAT TIPUS GERO, e= 14cm DE GRUIX.
- P02 PARET D'OBRA CERÀMICA DE TOTXO CALAT TIPUS GERO. COL·LOCAT EN VERTICAL e= 9
- P03 PARET D'OBRA CERÀMICA DE MAÓ DOBLE 7cm. (EN PARETS AUTOPORTANTS CALDRÀ FER METXONS CADA 1,50m)
- P04 PARET D'OBRA CERÀMICA DE TOTXANA 9cm. (EN PARETS AUTOPORTANTS CALDRÀ FER METXONS CADA 1,50m)
- P05 MORTER DE C.P. REJUNTAT OBRA CERÀMICA.
- P06 ENCADELLAT CERÀMIC PER ELEMENTS HORIZONTALS. e=4cm DE GRUIX.
- P07 PARET DE BLOC DE FORMIGÓ ARMAT I RECOMPLERT DE 10/20cm (GruiX segons plànols).
- P08 TRASDOSSATS PILARS METÀL·LICS 2 PLAQUES CARTÓ GRUIX GLASROC F DE PLACÓ
- P09 PLAQUES DE CARTÓ GRUIX 15mm
- P10 PARET INTERIOR DE TOTXO CARA VISTA (P04). ACABAT PINTAT 2 CAPES DE PINTURA PLÀSTICA.
- P11 PARET INTERIOR DE TOTXO CALAT TIPUS GERO POSAT DE CANTELL FENT GELOSIA (P02). ACABAT PINTAT 2 CAPES DE PINTURA PLÀSTICA.
- P12 TUB DE SANEJAMENT DE DESGUÀS (PVC - Diàmetre indicat en plànol).

S) ACABATS DE SOSTRES I FALSOS SOSTRES

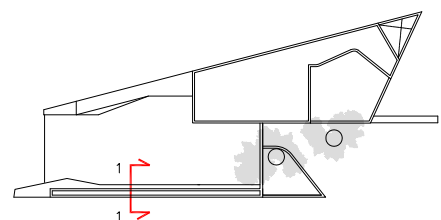
- S01 FALS SOSTRE CONTINU DE PLAQUES DE CARTÓ GUIX PINTADES
- S02 FALS SOSTRE CONTINU DE PLAQUES DE CARTÓ GUIX HIDRÒFUG PINTADES
- S03 FALS SOSTRE CONTINU DE PLAQUES DE CARTÓ GUIX FONABSORVENT
- S04 SOSTRE REGISTRABLE FONABSORVENT TIPUS CELENIT/HERACLITH. LAMES 60X120. GUIA OMEGA EN UNA SOLA DIRECCIÓ.
- S05 FORMIGÓ VIST (Encofrat amb tauler fenòlic)
- S06 ELEMENTS FONABSORVENTS LINALS PENJATS DE TIPUS OPTIMA Baffles AMSTRONG O EQUIVALENT. TIRÉS DE 400X1200X40mm
- S07 MATAVIUS EN FORMIGÓ VIST
- S08 FORMIGÓ VIST I PINTAT INTERIOR
- S09 ENGUIXAT I PINTAT INTERIOR

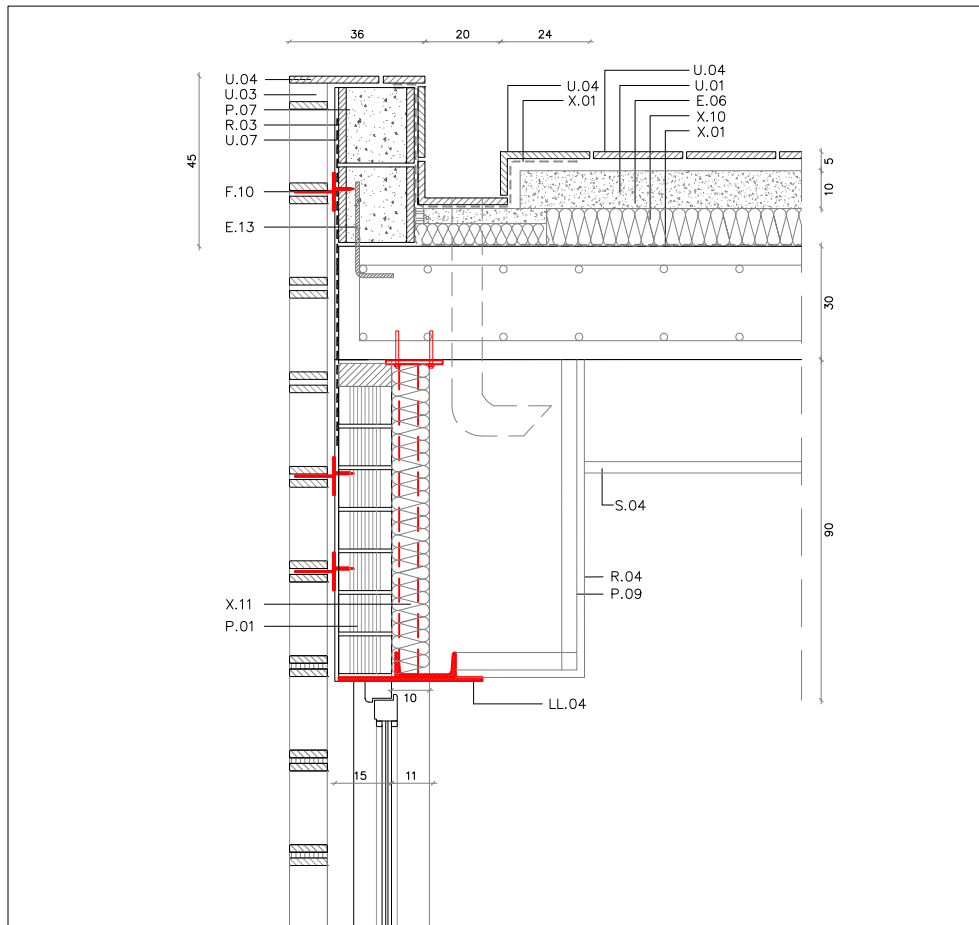
R) REVESTIMENTS

- R01 FORMIGÓ VIST EN MURS (Encofrat tauler fenòlic)
- R02 FORMIGÓ VIST PINTAT EN MURS (Encofrat amb tauler fenòlic)
- R03 ARREBOSSAT AMB C.P.
- R04 ENGUIXAT I PINTAT (Pintura plàstica 2 capes sobre base sanejada i imprimada).
- R05 RECORRIMENT DE PINTURA IGNÍFUGA SOBRE PILARS D'ACER, GRUIX DE PINTURA EN FUNCIÓ DEL PERFIL.
- R06 PINTURA D'ACABAT ESPECIAL SOBRE PINTURA IGNÍFUGA. PER PILARS INTERIORS I EXTERIORS.
- R07 RAJOLA DE GRES PORCEL·LANIC COLOR BLANC EN MASSA 30X10.
- R08 TRASDOSSAT DE PANELLS DE FUSTA TIPUS OSB ENCOLATS SOBRE RASTRELLS CLAVATS EN BASE DE PLADUR O OBRA CERÀMICA. EL PANEL·L PRETRACTAT EN TALLER AMB VERNIS O PINTURA. PANEL·L SEMI-RÍGID DE LLANA DE ROCA REVESTIT PER UNA DE LES CARES PER UN VEL MINERAL NEGRE.
- R09
- R10 ACABAT PINTURA PLÀSTICA 2 CAPES. INCLOU CAPA D'IMPRIMACIÓ + PREPARACIÓ PREVA.
- R11 ACABAT PINTURA ESMALT PER FUSTERIES DE FUSTA I ALTRES. 2 CAPES. INCLOU CAPA DE PREPARACIÓ.
- R12 SÒCOL DE TRUSPLAS DE 7cm D'ALÇADA / COLOR A DECIDIR EN OBRA
- R13 PASSAMA DE FUSTA QUADRAT DE 40X40 SOBRE SUBESTRUCTURA D'ACER AMB PIPETES CLAVADES EN PARET PORTANT INTERIOR.
- R14 PLAFO DE DM SUBBASE DE MATERIAL SUPERIOR e=12mm (Folres d'alumini o xapats de fusta).
- R15 PLAFO DE DM HIDRÒFUG e=12mm.
- R16 Tauler MARI DE BASE D'ALUMINI.
- R17 AMPIT O FOLRAT D'ALUMINI PER EXTERIORS.
- R18 TAULELL ESTRATIFICAT DE FUSTA AMB ACABAT HPL PER BARANA ESCALA O APLACAT DE PARET I SÒCOL e=18mm

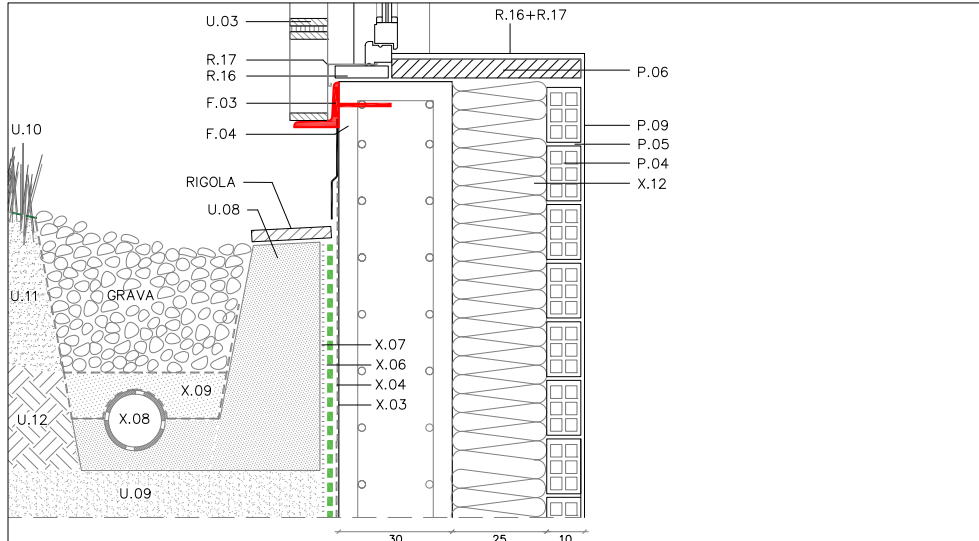
U) ACABATS DE FAÇANA I URBANITZACIÓ.

- U01 SUBBASE DE MORTER DE C.P. M-80 e= VARIABLE SEGONS LA SOL·LUCIÓ.
- U02 PEÇA LLAMBORDI CERÀMIC DE KLINKER 20X10X5 COLOR VERMELLÓS DE MALPESA O EQUIVALENT.
- U02B PEÇA LLAMBORDI CERÀMIC DE KLINKER 20X10X5 COLOR BLANC DE MALPESA O EQUIVALENT.
- U03 PEÇA GELOSIA CERÀMIC DE LA PALOMA. 23X11,5X9,5 O EQUIVALENT. KLINKER COLOR VERMELLÓS IGUAL A (U02).
- U03B PEÇA GELOSIA CERÀMIC DE LA PALOMA. 23X11,5X9,5 O EQUIVALENT. KLINKER COLOR BLANC IGUAL A (U02B).
- U04 PLAQUETA CERÀMICA DE REMAT EXTERIOR 20X10X1,5 DE LA PALOMA O EQUIVALENT. COLOR VERMELLÓS IGUAL A (U02) I (U03). KLINKER.
- U05 PEÇA LLAMBORDI CERÀMIC DE KLINKER 20X10X7 COLOR VERMELLÓS DE LA PALOMA O EQUIVALENT COMPATIBLE AMB ENJARDINAMENT. COL·LOCAT SOBRE TERRENY VEGETAL COMPACTAT.
- U06 ARREBOSSAT AMB MORTER DE C.P. HIDRÒFUG PER EXTERIORS. ACABAT PINTAT.
- U07 MALLA TIPUS MALLATEX.
- U08 FORMIGÓ EN MASSA HM=20
- U09 ESPLANADA COMPACTADA AL 95% P.M.
- U10 TELA ANTIARRELS PER PARTERRE TAPISSANT.
- U11 TERRA VEGETAL.
- U12 TERRA FRANC SORRENCA.
- U13 SUB-BASE DE TOT-O COMPACTADA AL 98% P.M.

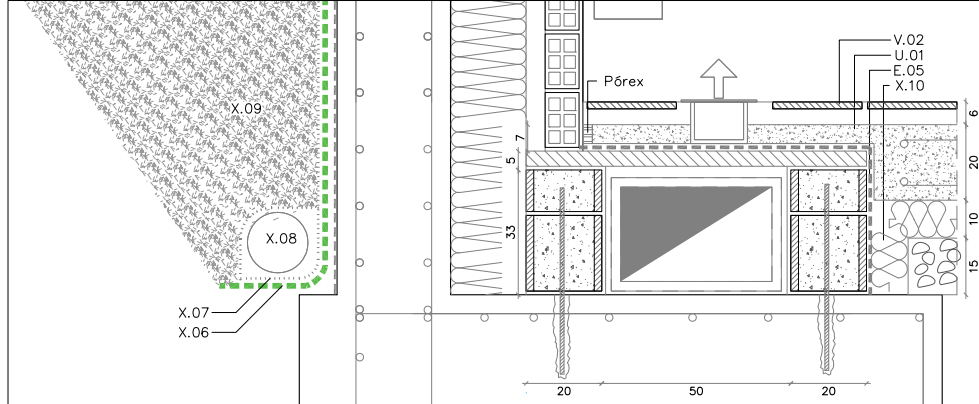




DETALL-A e:1/20



DETALL-B e:1/20



DETALL-C e:1/20

- E) ESTRUCTURES DE FORMIGÓ ARMAT (Segons plànols d'estructures)**
- E01 FONAMENT DE FORMIGÓ ARMAT
E02 CAPA DE FORMIGÓ DE NETEJA e=10cm
E03 NAN DE FORMIGÓ ARMAT - RECRESQUIT SOBRE FONAMENT (Cota segons plànol d'estructura)
E04 MUR DE FORMIGÓ ARMAT A DUES CARES
E05 SOLERA DE FORMIGÓ ARMAT SEGONS PLÀNOL D'ESTRUCTURA FORMIGONDA SOBRE PLÀSTIC.
E06 SOLERA DE FORMIGÓ ARMAT SOBRE COBERTA / BASE DE PAVIMENT EXTERIOR. ACABAT FRATASSAT SUPERIOR.
E07 FORJAT / LLOSA DE FORMIGÓ
E08 FORJAT/PLAQUES ALVEOLARS DE FORMIGÓ ARMAT
E09 JASSERA DE FORMIGÓ ARMAT IN SITU
E10 LLOSA ESCALA DE FORMIGÓ ARMAT
E11 PILAR / PANTALLA PORTANT DE FORMIGÓ ARMAT
E12 LLINDA PREFABRICADA DE FORMIGÓ ARMAT (Llums inferiors a 120cm)
E13 ARMADURA INTERIOR PER REOMPLET DE FORMIGÓ Ø8x160cm ANCORADA EN BASE DE FORMIGÓ. FORAT NET I REOMPLERT AMB EPOXI.
E14 REOMPLERT AMB FORMIGÓ ALLEUGERIT ARLITA.
- F) ESTRUCTURES, SUBESTRUCTURES D'ACER I FIXACIONS.**
- F01 PILAR D'ACER (Segons plànol d'estructures).
F02 XAPA D'ACER D'ANCORATGE DE PILAR EN ESTRUCTURA.
F03 PERFIL D'ACER GALVANITZAT EN CALENT L120. (FORATS I SOLDADURES DE XAPES ADDICIONALS PREVIES AL GALVANITZAT)
F04 TAC ANCORATGE TIPUS HILTI HSA-12 (1c/50cm).
F05 XAPA D'ACER COMPLEMENTÀRIA DE SUBESTRUCTURA
F06 PASSAMA D'ACER INOXIDABLE Ø50mm
F07 PERILLS DE SUBJECCIÓ DE FAÇANA D'ACER GALVANITZAT. TUB 100X50
F08 PASSAMA D'ACER GALVANITZAT CARGOLAT A F07. TUB 50X50
F09 ARMADURA INTERIOR DE MURS CERÀMIC O BLOC TIPUS MURFOR RND.4/E-100mm DE BEKAERT O EQUIVALENT.
F10 ANCORATGES ANTIBLOC PER MURS CONTINUS O EN TESTA TIPUS MURFOR ANC DE BEKAERT O EQUIVALENT.
- X) IMPERMEABILITZACIONS I AÏLLAMENTS.**
- X01 IMPERMEABILITZACIÓ CONTINUA POLIUREA PURA 100X TIPUS AQUAPRO PY1000 IRACÓ O EQUIVALENT. ACABAT INTEMPÈRIC ANTILLISCANT I APTE PER TRANSIT RODAT. APLICADA SOBRE FORMIGÓ LLISCAT O ELEMENTS RAM DE PALETA.
X02 IMPERMEABILITZACIÓ CONTINUA POLIUREA PURA 100X TIPUS AQUAPRO PY1000 IRACÓ O EQUIVALENT. ACABAT INTEMPÈRIC. ESPECIAL PER JARDINERIA. APLICADA SOBRE FORMIGÓ LLISCAT O ELEMENTS DE RAM DE PALETA.
X03 IMPERMEABILITZACIÓ DE MURS DE CONTENCIÓ (1). PINTURA BITUMINOSA TIPUS IMPRIDAN 100 DE DANOSA O EQUIVALENT APLICADA SOBRE MUR DE CONTENCIÓ.
X04 IMPERMEABILITZACIÓ DE MURS DE CONTENCIÓ (2). LAMINA IMPERMEABILITZANT TIPUS ESTERDAN SÒP ELAST DE DANOSA O EQUIVALENT SOBRE MUR DE CONTENCIÓ.
X05 LAMINA IMPERMEABILITZANT AUTOPROTEGIDA TIPUS ESTERDAN PLUS 40/GP ELAST DE DANOSA O EQUIVALENT.
X06 LAMINA DE GEOTÈXIL TIPUS DANOFELT PY 200 DE DANOSA O EQUIVALENT.
X07 LAMINA DRENANT TIPUS DANDREN H PLUS DE DANOSA O EQUIVALENT. COL·LOCADA AMB LA LAMINA DE GEOTÈXIL CONTRA TERRENY.
X08 TUB DE DREN DE P.E.A.D. CORRUGAT I PERFORAT PERIMETRALMENT.
X09 REOMPLERT DE GRAVA FILTRANT.
X10 AÏLLAMENT TÈRMIC XPS. TIPUS STYRODUR 4000 CS O EQUIVALENT. PLANXA RÍGIDA DE POLIESTIRE EXTRUÏT DE 10cm SOTA SOLERA. COL·LOCADA SOBRE MEMBRANA ANTIPERFORACIÓ SOBRE GRAVA O COL·LOCADA SOBRE IMPERMEABILITZACIÓ COBERTA TRANSITABLE.
X11 AÏLLAMENT TÈRMIC XPS. TIPUS STYRODUR 3035 CS O EQUIVALENT. PLANXA RÍGIDA DE POLIESTIRE EXTRUÏT EN MURS.
X12 AÏLLAMENT TÈRMIC A BASE MANTES DE LLANA NATURAL PER TRASDOSSAT DE MURS DE CONTENCIÓ. 85% de llana i 15% de fibra termofusible polièster.
X13 FELTRE DE LLANA NATURAL SOTA PARET I TERRES. TRENCAMENT DE PONTS TÈRMICS I ACÒSTICS. LLANA TRACTADA AMB SAL DE BÓRAX
X14 AÏLLAMENT ACÒSTIC TIPUS LLANA DE ROCA.
X15 APLICACIÓ D'IMPRIMACIÓ ESPECIAL / MORTER DE CAPA FINA COM A SUPORT ESPECIAL DE POLIUREA SOBRE FORMIGÓ CEL·LULAR.
X16 FORMIGÓ CEL·LULAR DE CIMENT ESCUMAT, A BASE DE CIMENT CEM II/A-P 32,5 R I ADDITIU IREJANT, RESISTÈNCIA A COMPRESSIÓ MAJOR O IGUAL A 0,2 MPA, AMB ESPESOR SEGONS PLÀNOLS.
X17 BARRERA DE VAPOR: LAMINA IMPERMEABILITZANT BITUMINOSA SUPERFICIE NO PROTEGIDA 3KG/M2 PLACA DE PÓREX PER A JUNTS
- V) PAVIMENTS INTERIORS**
- V01 FORMIGÓ VIST INTERIOR FRATASSAT. INCLOU PP DE JUNTS EN PAVIMENT.
V02 RAJOLA DE GRES PORCEL·LÀNIC 30X10 3 COLORS BARREJATS. INCLOU JUNT APROPIAT. COL·LOCAT SOBRE MORTER ESPECIAL COMPATIBLE.
V03 TERRATZO GRA PETIT CONTINU PER INTERIORS POLIT. COLOR CLAR.
V04 PEÇA ESPECIAL DE GRAONAT DE GRES PORCEL·LÀNIC 30x10 EN FORMA DE "L" GRAU R2.
- P) RAM DE PALETA I MURS**
- P01 PARET D'OBRA CERÀMICA DE TOTXO CALAT TIPUS GERO. e= 14cm DE GRUIX.
P02 PARET D'OBRA CERÀMICA DE TOTXO CALAT TIPUS GERO. COL·LOCAT EN VERTICAL e= 9
P03 PARET D'OBRA CERÀMICA DE MAÓ DOBLE 7cm. (EN PARETS AUTOPORTANTS CALDRA FER METXONS CADA 1,50m)
P04 PARET D'OBRA CERÀMICA DE TOTXANA 9cm. (EN PARETS AUTOPORTANTS CALDRA FER METXONS CADA 1,50m)
P05 MORTER DE C.P. REJUNTAT OBRA CERÀMICA.
P06 ENCADELLAT CERÀMIC PER ELEMENTS HORIZONTALS. e=4cm DE GUIX.
P07 PARET DE BLOC DE FORMIGÓ ARMAT I REOMPLERT DE 10/20cm (Gruix segons plànols).
P08 TRASDOSSATS PILARS METÀL·LICS 2 PLAQUES CARTÓ GUIX GLASROC F DE PLACO
P09 PLAQUES DE CARTÓ GUIX 15mm
P10 PARET INTERIOR DE TOTXO GARA VISTA (P04). ACABAT PINTAT 2 CAPES DE PINTURA PLÀSTICA.
P11 PARET INTERIOR DE TOTXO CALAT TIPUS GERO POSAT DE CANTELL FENT GELOSIA (P02). ACABAT PINTAT 2 CAPES DE PINTURA PLÀSTICA.
P12 TUB DE SANEJAMENT DE DESGUAS (PVC - Ødiàmetre indicat en plànol).
- S) ACABATS DE SOSTRES I FALSOS SOSTRES**
- S01 FALS SOSTRE CONTINU DE PLAQUES DE CARTÓ GUIX PINTADES
S02 FALS SOSTRE CONTINU DE PLAQUES DE CARTÓ GUIX HIDROFUG PINTADES
S03 FALS SOSTRE CONTINU DE PLAQUES DE CARTÓ GUIX FONOABSORVENT
S04 SOSTRE REGISTRABLE FONOABSORVENT TIPUS CELENT/HERACLITH. LAMES 60X120. GUIA OMEGA EN UNA SOLA DIRECCIÓ.
S05 FORMIGÓ VIST (Encofrat amb tauler fenòlic)
S06 ELEMENTS FONOABSORVENTS LINIALS PENJATS DE TIPUS OPTIMA Baffles AMSTRONG O EQUIVALENT. TIRÉS DE 400X120X40mm
S07 MATARIUS EN FORMIGÓ VIST
S08 FORMIGÓ VIST I PINTAT INTERIOR
S09 ENGUIXAT I PINTAT INTERIOR
- R) REVESTIMENTS**
- R01 FORMIGÓ VIST EN MURS (Encofrat tauler fenòlic)
R02 FORMIGÓ VIST PINTAT EN MURS (Encofrat amb tauler fenòlic)
R03 ARREBOSCAT AMB C.P.
R04 ENGUIXAT I PINTAT (Pintura plàstica 2 capes sobre base sanejada i imprimada).
R05 RECOBRIMENT DE PINTURA IGNIFUGA SOBRE PILARS D'ACER. GRUIX DE PINTURA EN FUNCIÓ DEL PERFIL.
R06 PINTURA D'ACABAT ESPECIAL SOBRE PINTURA IGNIFUGA. PER PILARS INTERIORS I EXTERIORS.
R07 RAJOLA DE GRES PORCEL·LÀNIC COLOR BLANC EN MASSA 30X10.
R08 TRASDOSSAT DE PANELLS DE FUSTA TIPUS OSB ENCOLATS SOBRE RASTRELLS CLAVATS EN BASE DE PLADUR O OBRA CERÀMICA. EL PANELL PRETRACTAT EN TALLER AMB VERNIS O PINTURA.
R09 PANELL SEMI-RÍGID DE LLANA DE ROCA REVESTIT PER UNA DE LES CARES PER UN VEL MINERAL NEGRE.
R10 ACABAT PINTURA PLÀSTICA 2 CAPES. INCLOU CAPA D'IMPRIMACIÓ + PREPARACIÓ PRÈVIA.
R11 ACABAT PINTURA ESMALT PER FUSTERES DE FUSTA I ALTRES. 2 CAPES. INCLOU CAPA DE PREPARACIÓ.
R12 SÒCOL DE TRUSPLAS DE 7cm d'ALÇADA / COLOR A DECIDIR EN OBRA
R13 PASSAMA DE FUSTA QUADRAT DE 40X40 SOBRE SUBESTRUCTURA D'ACER AMB PIPETES CLAVADES EN PARET PORTANT INTERIOR.
R14 PLAFÓ DE DM SUBBASE DE MATERIAL SUPERIOR e=12mm (Folres d'alumini o xopets de fusta).
R15 PLAFÓ DE DM HIDROFUG e=12mm.
R16 TAUER MARI DE BASE D'AMPIT D'ALUMINI.
R17 AMPIT O FOLRAT D'ALUMINI PER EXTERIORS.
R18 TAUELLE ESTRATIFICAT DE FUSTA AMB ACABAT HPL PER BARANA ESCALA O APLACAT DE PARET I SÒCOL e=18mm
- U) ACABATS DE FAÇANA I URBANITZACIÓ.**
- U01 SUBBASE DE MORTER DE C.P. M-80 e= VARIABLE SEGONS LA SOLUCIÓ.
U02 PEÇA LLAMBORDI CERÀMIC DE KLINKER 20X10X5 COLOR VERMELLOS DE MALPESA O EQUIVALENT.
U02B PEÇA LLAMBORDI CERÀMIC DE KLINKER 20X10X5 COLOR BLANC DE MALPESA O EQUIVALENT.
U03 PEÇA GELOSIA CERÀMICA DE LA PALOMA. 23X11,5X9,5 O EQUIVALENT. KLINKER COLOR VERMELLOS IGUAL A (U02).
U03B PEÇA GELOSIA CERÀMICA DE LA PALOMA. 23X11,5X9,5 O EQUIVALENT. KLINKER COLOR VERMELLOS IGUAL A (U02B).
U04 PLAQUETA CERÀMICA DE REMAT EXTERIOR 20X10X1,5 DE LA PALOMA O EQUIVALENT. COLOR VERMELLOS IGUAL A (U02) I (U03). KLINKER.
U05 PEÇA LLAMBORDI CERÀMIC DE KLINKER 20X10X7 COLOR VERMELLOS DE LA PALOMA O EQUIVALENT COMPATIBLE AMB ENJARDINAMENT. COL·LOCAT SOBRE TERRENY VEGETAL COMPACTAT.
U06 ARREBOSCAT AMB MORTER DE C.P. HIDROFUG PER EXTERIORS. ACABAT PINTAT.
U07 MALLA TIPUS MALLATEX.
U08 FORMIGÓ EN MASSA HM-20
U09 ESPLANADA COMPACTADA AL 95% P.M.
U10 TELA ANTIARRELS PER PARTERRE TAPISSANT.
U11 TERRA VEGETAL.
U12 TERRA FRANC SORRENCA.
U13 SUB-BASE DE TOT-Ú COMPACTADA AL 98% P.M.

