

IES Les Aimerigues

El nuevo Instituto se sitúa en una parcela al límite del tejido de viviendas en el sector de las Aimerigues, en el umbral de un futuro crecimiento de ciudad y un área de parques de importantes dimensiones limitados por la calle de Icaria.

La implantación se define desde la ubicación de los volúmenes dentro de la parcela: un volumen compacto alineado en la calle consolidada de Pablo Iglesias y un volumen menor que contiene el gimnasio y que define el acceso a través del espacio público y el porche.

El modelo tipológico planteado es de carácter compacto con un pasillo central luminoso y generoso, con aulas a ambos lados. Un volumen económico, compacto, flexible y eficiente:

Económico, por su sencillez constructiva y los ajustados metros cuadrados construidos en relación al programa de necesidades solicitado.

Compacto, en cuanto a que ocupa menos territorio y libera espacio de juegos con medidas coherentes para las actividades de ocio, sin espacios residuales, facilitando el control del espacio exterior y permitiendo una fácil ampliación.

Flexible, los programas docentes tienen una mutabilidad importante y cada vez más, la operatividad del centro precisa de una gran flexibilidad para poder dar cabida a usos diferentes a lo largo del tiempo. Se garantizan los accesos independientes para el gimnasio, la biblioteca, la AMPA, y los lavabos exteriores.

Eficiente, la compacidad ayuda a minimizar las pérdidas energéticas; la crujía óptima y la construcción en seco son sistemas pasivos que ayudan a reducir la huella de carbono del edificio.

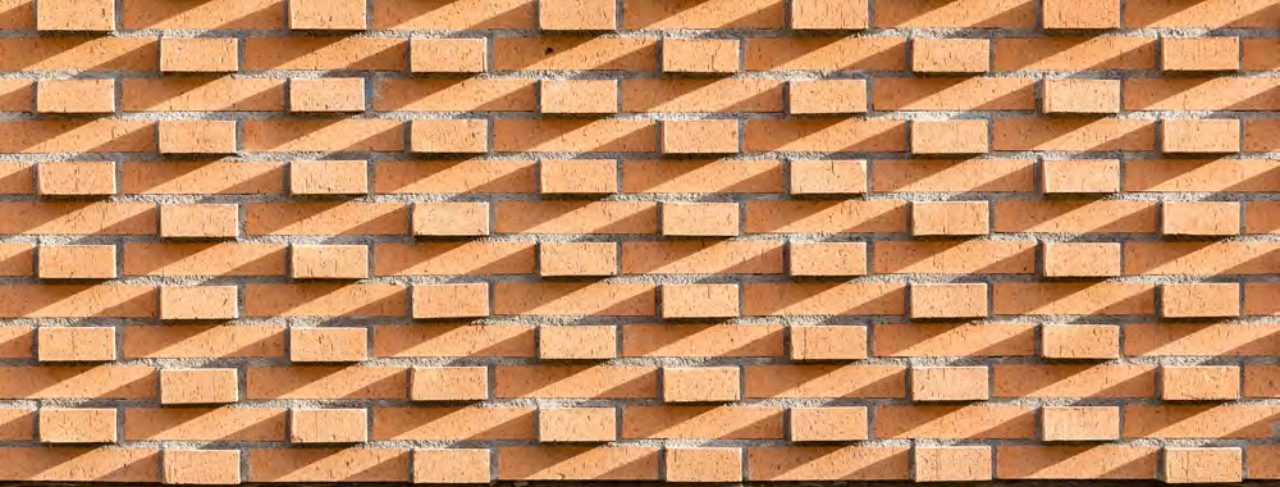
Reducción de la huella ecológica: uso de materiales no contaminantes, durables y fácilmente reciclables; uso de energías renovables; sistemas de control, gestión de residuos y uso de la tecnología BIM.

Se disponen las aulas en el volumen alineado a la calle Pablo Iglesias, formalizando una de las vallas del centro sin generar espacios residuales. El gimnasio se dispone dando frente a la calle de Icaria, acompañando el acceso, con un primer espacio arbolado que servirá para aparcamiento de bicicletas. Entre los dos volúmenes se genera un porche a través del cual se accede al instituto y al gimnasio.

En cuanto a los materiales, se apuesta por el uso de la cerámica en fachada con varios tipos de aparejos, para generar diferentes texturas, haciendo referencia a la tradición de arquitectura industrial de la ciudad.

El resto de cierres son de vidrio, policarbonato celular y revestimiento de pino cuperizado en algunas zonas de planta baja. La protección solar se realiza a base de lamas cerámicas orientables que evitan la radiación directa, pero permiten la entrada de luz difusa. Su altura se ajusta para evitar el sol directo pero permitir vistas al exterior.













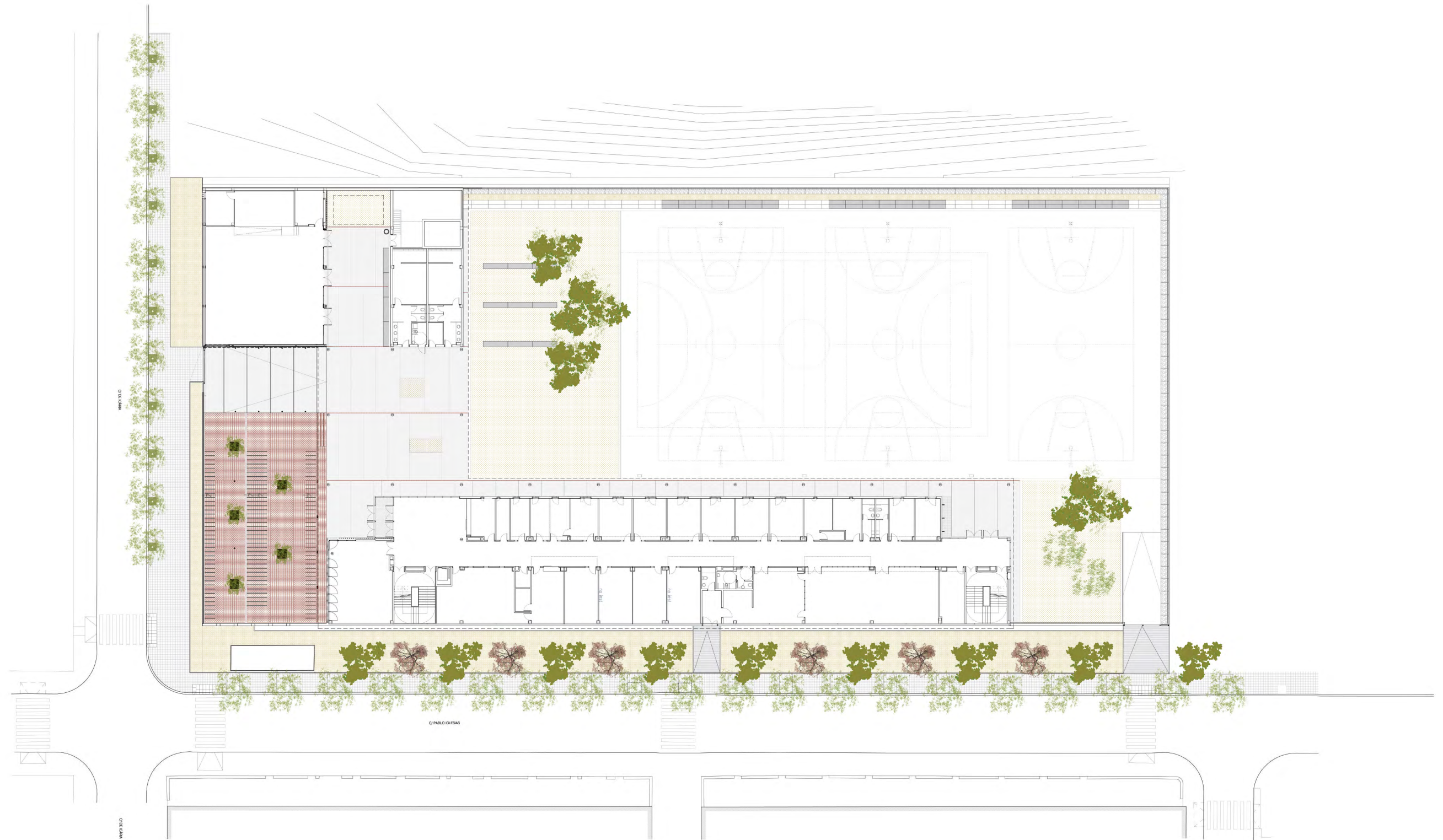






IES Les Aimerigues

Proyecto para la construcción del nuevo IES Les Aimerigues en Terrassa



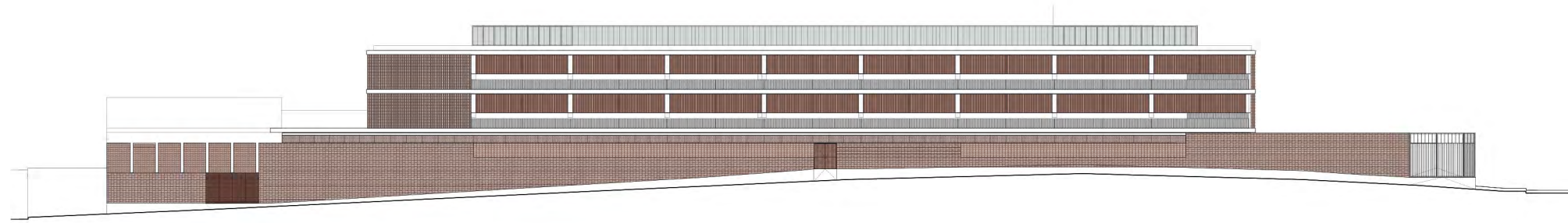
0 5 10 15 20



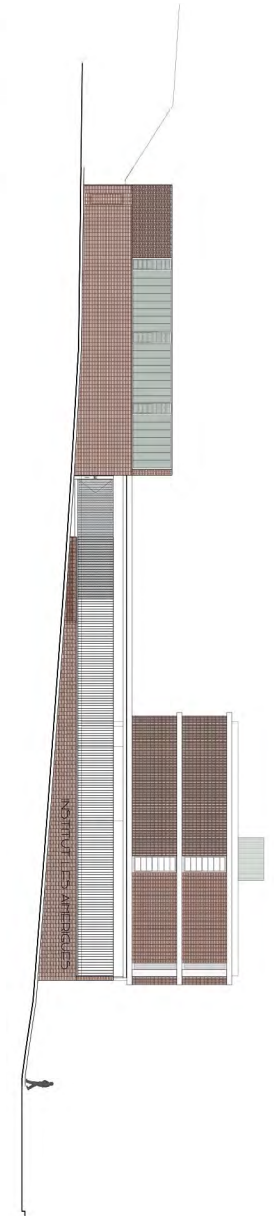
IES Les Aimerigues

Proyecto para la construcción del nuevo IES Les Aimerigues en Terrassa

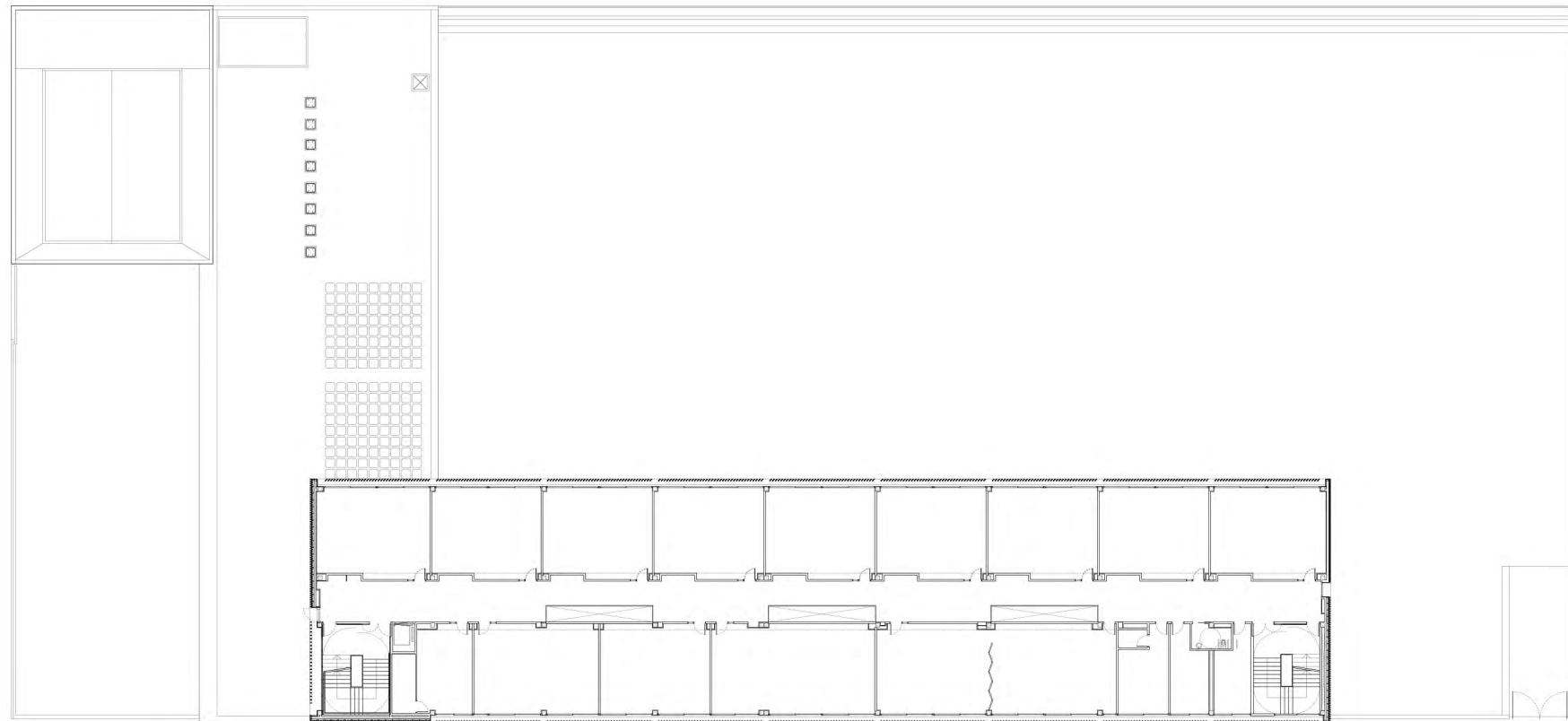
ALZADO OESTE



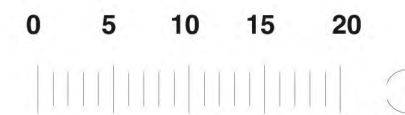
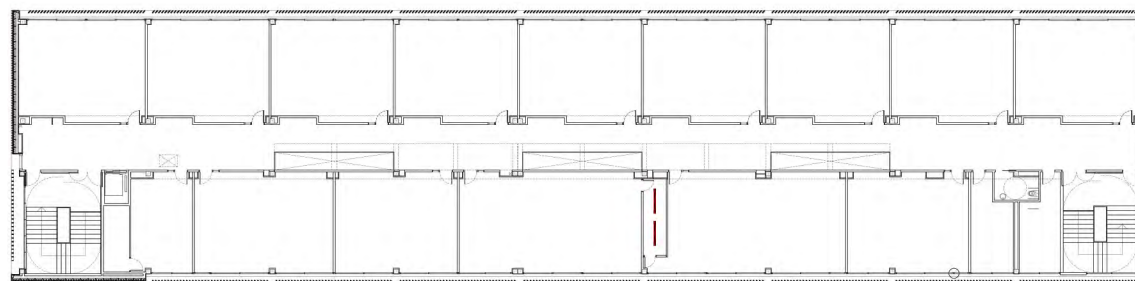
ALZADO SUR



PLANTA PRIMERA



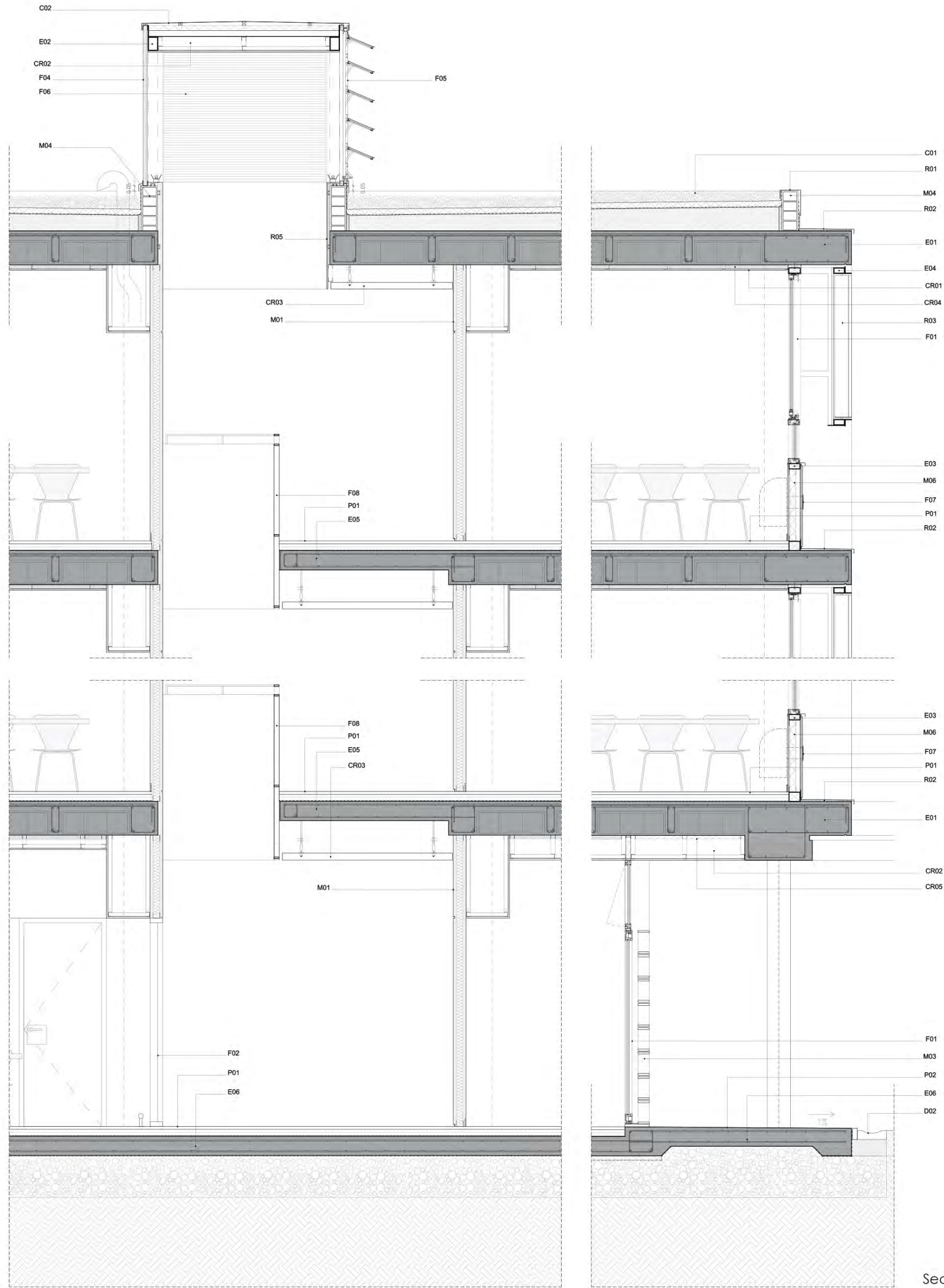
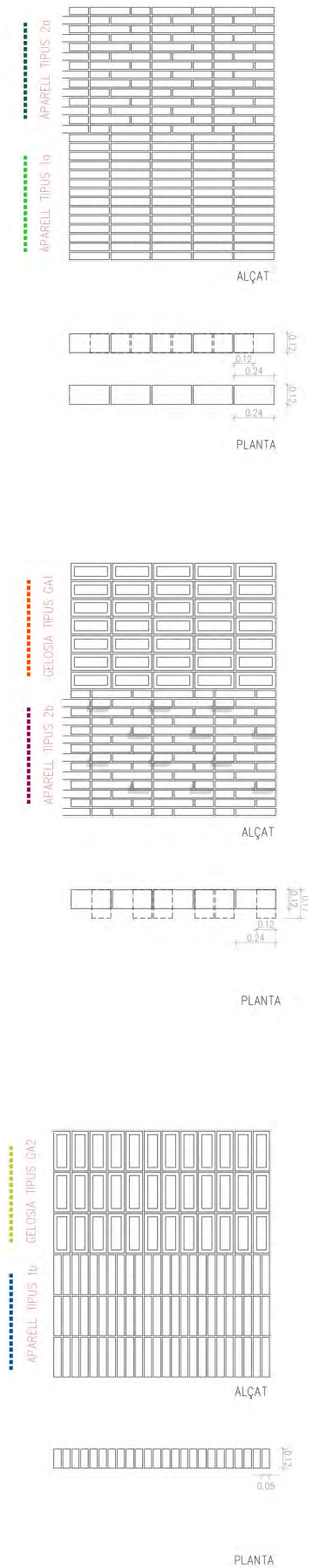
PLANTA SEGONA



IES Les Aimerigues

Projecto para la construcción del nuevo IES Les Aimerigues en Terrassa

Tipos de APAREJOS



Sección Tipo

- ESPECIFICACIONS TÈCNiques**
- COBERTA**
- C01. COBERTA AMB CAPA FORMIGÓ DE PENDENTS, IMPERMEABILITZACIÓ AMB LLAMINA BITUMINOSA, AILLAMENT TÈRMIC DE POLIESTIRE, LLAMINA SEPARADORA I ACABAT AMB GRAVES.
 - C02. COBERTA TIPUS DECK IN-SITU AMB XAPA GRECADA DE 60MM, AILLAMENT TÈRMIC AMB POLIESTIRE EXTRUÏT I ACABAT AMB XAPA METAL·LICA D'ACER GALVANITZAT.
 - C03. COBERTA TIPUS INTERMPER AMB LLAMINA IMPERMEABLE, LLOSA FILTRON, LLAMINA SEPARADORA I ACABAT AMB TERRA VEGETAL.
- FAÇANA**
- F01. FUSTERIA D'ALUMINI LACAT AMB TRENCAMENT DEL PONT TÈRMIC I DOBLE VIDRE TIPUS (3+3)+14+(3+3)mm. COLOR A DEFINIR PER D.F.
 - F02. FUSTERIA DE FUSTA DE PI COOPERITZAT AMB VIDRE DOBLE TIPUS (3+3)+14+(3+3)mm EN PORTES GIMNAS. EN MENJADOR VIDRE LAMINAR 4+4mm AMB BUTIRAL TRANSPARENT.
 - F03. FUSTERIA DE FERRO PER PINTAR AMB PLETINES CALIBRADES D'ACER DE 80X8mm I PERFILES TUBULARS D'ACER DE 40X40mm. VIDRE DOBLE TIPUS (3+3)+14+(3+3)mm. COLOR A DEFINIR PER D.F.
 - F04. FUSTERIA D'ALUMINI LACAT I TANCAMENT DE PLAFONS DE POLICARBONAT CEL·LULAR TRANSPARENT TIPUS 40X500mm D'IRPEN. COLOR FUSTERIA A DEFINIR PER D.F.
 - F05. FUSTERIA D'ALUMINI LACAT I TANCAMENT AMB FULLES OSCILANTS DE VIDRE O POLICARBONAT, SEGONS EL CAS, TIPUS SISTEMA HERVENT.
 - F06. REIXA DE VENTILACIÓ A BASE DE LAMES D'ALUMINI LACAT DE COLOR BLANC.
 - F07. REIXA DE VENTILACIÓ DE JAGA, DE XAPA PERFORADA DE FORMA RODONA DE DIÀMETRE 150MM, PINTADA DE MATEIX COLOR QUE EL PARAMENT DE FAÇANA.
 - F08. BARANA AMB SUBSTRUCTURA DE PLETINES D'ACER DE 50X19MM FIXADES AL CANTELL DEL FORJAT, REVESTIDES AMB XAPA METAL·LICA D'ACER ACABADA PINTADA.
- ESTRUCTURA**
- E01. FORJAT RETICULAR DE FORMIGÓ ARMAT E-30/5CM.
 - E02. ESTRUCTURA METAL·LICA DE SUPORT COBERTA LLUERNARI A BASE DE PILARS 100X100 I JASSERES DE 140X100MM DE PERFILES TUBULARS D'ACER.
 - E03. BASTIDOR METAL·LIC TIPUS MUR CORTINA IN-SITU A BASE DE PERFILES TUBULARS D'ACER DE 120X60MM I 60X60MM, FORMANT ENTRAMAT (VEURE DETALL) PER SUBJECCIÓ DE FUSTERIA I REVESTIMENTS.
 - E04. BASTIDOR METAL·LIC PER SUBJECTAR LES LAMES CERÀMIQUES A BASE DE TUBS D'ACER DE 120X60MM (VEURE DETALL), TOT EL CONJUNT PENJA DEL BASTIDOR DE FAÇANA, ACABAT PINTAT COLOR A DEFINIR PER D.F.
 - E05. LLOSA DE FORMIGÓ ARMAT E-20CM.
 - E06. SOLERA DE FORMIGÓ ARMAT E-20CM, AMB AILLAMENT TÈRMIC EN TRAM DE 1M CAP EL INTERIOR (VEURE DETALL), TOT COL·LOCAT SOBRE DE LLAMINA DE POLIINIL I CAPA DEGRAVES DE 40CM.
 - E07. MUR DE CONTENCIÓ DE FORMIGÓ ARMAT AMB TALÓ PER SUBJECCIÓ DE TANCAMENT CERÀMIC I IMPERMEABILITZACIÓ.
 - E08. FORJAT RETICULAR DE FORMIGÓ ARMAT AMB CASETONS RECUPERABLES.
 - E09. BIGA PERIMETRAL DE FORMIGÓ ARMAT, PER A SUBJECCIÓ BIGUES + IT'.
 - E10. BIGA DE FORMIGÓ ARMAT TIPUS 'IT'.
- CEL·RASOS**
- CR01. CEL·RAS AMB PLAQUES DE GUIX LAMINAT PERFORAT.
 - CR02. CEL·RAS AMB PLAQUES DE GUIX LAMINAT, PLACA HIDROFUGA EN ZONES HUMIDES I EXTERIORS.
 - CR03. CEL·RAS SUSPES A BASE DE LAMES D'ALUMINI LACAT DE 70X30MM SEPARADES 50mm, FIXADES A SUBSTRUCTURA, TIPUS HUNTER DOUGLAS O SIMILAR.
 - CR04. AILLAMENT AMB LLANA DE ROCA DE 40mm I 20KG/m3.
 - CR05. AILLAMENT AMB ESCUMA DE POLIURETA DE 50mm I 50KG/m3.
- PAVIMENTS**
- P01. PAVIMENT INTERIOR DE TERRATZO, PECES DE 60X30CM, COLOR A DEFINIR PER D.F.
 - P02. PAVIMENT EXTERIOR DE FORMIGÓ (SOLERA DE FORMIGÓ) AMB JUNTES PUNTUALS A BASE DE PECES CERÀMIQUES TIPUS LLAMBORDA, (VEURE PLANOL).
 - P03. PAVIMENT EXTERIOR AMB PECES CERÀMIQUES TIPUS LLAMBORDES.
 - P04. PAVIMENT INTERIOR CERÀMIC ANTILLISCANT, TIPUS GRES AMB PECES DE 20X10CM, SOCOL AMB PEÇA DE MITJA CANYA A VESTUARIS I CUINA.
 - P05. PAVIMENT ESPORTIU DE PVC, COLOR A DEFINIR PER D.F.
- REMATS / REVESTIMENTS / CEL·RASOS**
- R01. REMAT DE CORONACIÓ DE COBERTA AMB XAPA PLEGADA D'ACER GALVANITZAT.
 - R02. REMAT I FORMACIÓ DE GOTERÓ AMB XAPA PLEGADA D'ALUMINI LACAT AMB PLAFO ADHERID DE POLIESTIRE EXTRUÏT E-3CM.
 - R03. LAMES ORIENTABLES DE CERÀMICA EXTRUÏDA, PEÇA DE 200X50MM.
 - R04. REVESTIMENT AMB PECES DE CERÀMICA EXTRUÏDA FIXADES A SUBSTRUCTURA D'ACER GALVANITZAT, SEGONS FABRICANT.
 - R05. TRASDOSSAT AMB PLAQUES DE GUIX LAMINAT FIXADES A SUBSTRUCTURA DE PERFILES I ACABADES PINTADES.
 - R06. REVESTIMENT AMB PANELL TIPUS VIROC, AMB SUBSTRUCTURA D'ACER GALVANITZAT.
 - R07. REVESTIMENT AMB PECES CERÀMIQUES TIPUS GRES DE 20X10CM.
 - R08. CHAPA METAL·LICA MICROPERFORADA.
 - R09. REVESTIMENT AMB PANELL TIPUS VIROC PERFORAT, AMB AILLAMENT DE LLANA DE ROCA EN EL TRASDOSSAT. SUBSTRUCTURA D'ACER GALVANITZAT.
 - R10. LAMES DE FUSTA DE PI COOPERITZAT DE 200X40mm.
- ENVANS / MURS / MAMPARES / MOBILIARI**
- M01. ENVA DE 8,8CM FORMAT PER, PLACA DE GUIX LAMINAT DE 15mm ACABAT AMB PLAFO DE VIROC, SUBSTRUCTURA DE 46mm AMB AILLAMENT DE LLANA DE ROCA I PLACA DE FERMACELL (AL·LUA) ACABADA PINTADA.
 - M02. MUR DE TANCAMENT FAÇANA COMPOST PER FULL EXTERIOR D'BRA VISTA DE 24X11,5X4,5 TIPUS PIERA, COL·LOCADES EN DIFERENTS APARELLS, SEGONS PLANOL, CAMBRA D'AIRE AMB POLIESTIRE EXTRUÏT DE 60mm I FULL INTERIOR A BASE DE MAO TIPUS TOXANA AMB TRASDOSSAT DIRECTE DE GUIX LAMINAT.
 - M03. GELOSIA CERÀMICA AMB PECES DE 24X11,5X10 TIPUS PIERA.
 - M04. MUR DE MAONS TIPUS GERO, DE SUPORT DE SUBSTRUCTURA DE FAÇANA VENTILADA O FORMACIÓ DE MURET DE CORONACIÓ DE COBERTA.
 - M05. BANC PREFABRICAT DE FORMIGÓ ARMAT I FORMACIÓ DE SELLENT AMB PECES CERÀMIQUES DE 24X11,5X4,5 TIPUS PIERA.
 - M06. TANCAMENT DE FAÇANA AMB FULL EXTERIOR DE XAPA METAL·LICA TIPUS ARCELOR MITTAL, CAMBRA AMB LLANA DE ROCA DE 60mm I FULL INTERIOR AMB PHERMACELL ACABAT PINTAT.
 - M07. MUR DE TANCAMENT FAÇANA COMPOST PER FULL EXTERIOR D'BRA VISTA DE 24X11,5X4,5cm, CAMBRA D'AIRE ENFOCADA I POLIESTIRE EXTRUÏT DE 60mm, FULL INTERIOR AMB ENVA CERÀMIC ACABAT ENRAJOLAT.
- EVACUACIÓ D'AGUES PLUVIALS**
- D01. SISTEMA DE DRENATJE AMB TUBS DE PVC MICROPERFORAT, COBERT AMB LLAMINA GEOTÈXIL, PER EVITAR FILTRACIONS DE PARTÍCULES I L'EMBOSSAMENT.
 - D02. CANAL DE RECOLLIDA D'AGUES PLUVIALS DE FORMIGÓ POLÍMER, AMB REIXES I ARQUETES PUNTUALS COL·LOCADES CADA 10M.

