

## HISPALYT PARTICIPA EN CONTART 2018

Zaragoza, 30 mayo-01 junio

- Hispalyt estará presente con un stand y una ponencia en CONTART 2018, el congreso bienal del Consejo General de la Arquitectura Técnica de España, que tendrá lugar del 30 de mayo al 1 de junio en Zaragoza.
- El Congreso tiene como objetivo convertirse en el principal Foro sobre edificación en España y punto de encuentro de todos los profesionales del sector de la construcción.
- Hispalyt pondrá a disposición de los visitantes información acerca de los nuevos sistemas constructivos cerámicos, como son las fachadas autoportantes de ladrillo cara vista **Structura**, las cubiertas ventiladas de teja y los tabiques de ladrillo con revestimiento de placa de yeso, **Silensis-Cerapy**.

*Madrid, 17 de mayo de 2018.-* **Hispalyt** estará presente en **CONTART 2018**, que tendrá lugar del 30 de mayo al 1 de junio en Zaragoza (Palacio de Congresos. Plaza Lucas Miret Rodríguez, 1, 50018 Zaragoza).



Las viviendas futuras serán de  
**consumo casi nulo**  
y con altos índices de  
**sostenibilidad**

30 MAYO | **CONTART**  
01 JUNIO | ZARAGOZA 2018

Organizado por el Consejo General de la Arquitectura Técnica de España (CGATE), **CONTART 2018 es uno de los principales eventos de la edificación en España. Se trata de una convención científico-técnica del sector de la construcción**, cuyo objetivo es adelantarse a los retos que presenta el futuro en materias como rehabilitación, edificación sostenible, innovación o metodologías BIM, buscando convertirse según sus organizadores en motor de impulso de la construcción y un referente de las nuevas tendencias del mercado y del sector.

El **programa** de CONTART cuenta con **tres días de Conferencias y visitas a la zona de stands (30-31 de mayo y 1 de junio)**. Las **inscripciones** para asistir pueden realizarse a través del **[siguiente enlace](#)**.

En CONTART se desarrollarán ponencias técnicas sobre temas de actualidad y se analizarán las tendencias futuras del sector, como la edificación 4.0, la rehabilitación, la ejecución de los edificios de consumo de energía casi nulo, el control de calidad, etc. Asimismo se llevarán a cabo varias mesas redondas donde se debatirán temas tan importantes como la seguridad y salud en la edificación y el papel que desempeñará el técnico encargado de la gestión económica de la obra (figura que internacionalmente se conoce como "Quantity Surveyor").

**Hispalyt estará presente en el stand nº 15**, mostrando las prestaciones y características de los **nuevos sistemas constructivos cerámicos (fachadas Structura, cubiertas ventiladas de teja y paredes Silensis-Cerapy)** y ofreciendo asesoramiento y documentación técnica a los asistentes a la Convención.

Además, Hispalyt impartirá el **31 de mayo a las 13 h** en la Sala Grupo LOBE la **conferencia "Innovaciones técnicas en edificación con productos cerámicos"** y el **31 de mayo a las 16:30 h** en el **Ágora central** presentará una **comunicación científica** sobre las **nuevas cubiertas ventiladas de teja**, a cargo de José Luis Valenciano, arquitecto.

### STRUCTURA-G.H.A.S.: fachadas autoportantes de ladrillo cara vista sin puentes térmicos

Con el DB HE del CTE es fundamental evitar los puentes térmicos para limitar el importante impacto que tienen sobre la demanda energética del edificio.

La fachada autoportante de ladrillo cara vista STRUCTURA-G.H.A.S. es la solución constructiva óptima para el cumplimiento de las nuevas exigencias térmicas del DB HE del CTE. STRUCTURA-G.H.A.S. destaca por:

- arrancar desde cimentación, forjado de primera planta, etc., sin apoyos en los forjados.
- disponer de anclajes en forjados y pilares que garantizan la estabilidad de la fábrica y de armadura de tendel para transmitir esfuerzos horizontales.
- eliminar los puentes térmicos del frente del forjado.

Las ventajas estructurales, funcionales y constructivas que presenta la fachada STRUCTURA-GHAS, hacen que se constituya como una solución de fachada idónea para la construcción de edificios de alta eficiencia energética de acuerdo con los estándares Passivhaus.

En estos años se han construido más de 300 obras con fachada autoportante de ladrillo cara vista en las que no ha habido ningún siniestro ni patología.

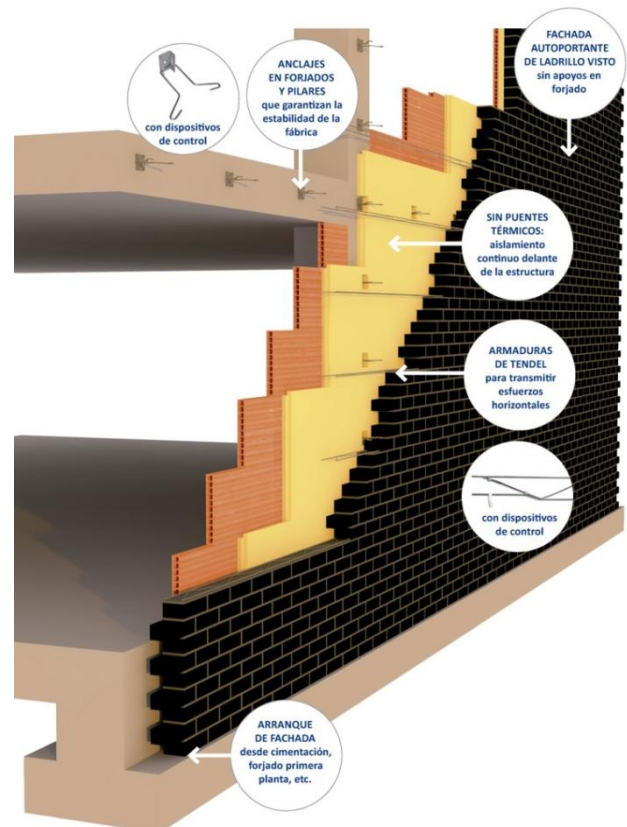
**Más información:** [www.estructura.es](http://www.estructura.es)

### Nuevas cubiertas ventiladas de tablero y teja cerámica

La nueva cubierta con microventilación bajo teja y con fijación de las piezas en seco, tiene grandes ventajas frente a la cubierta tradicional, no ventilada y con fijación de las tejas con mortero, ya que evita la formación de condensaciones en las piezas cerámicas y los posibles problemas de heladicidad.

Por ello, el uso de la nueva cubierta ventilada de teja es recomendable en cualquier zona de España, pero sobre todo en zonas de clima húmedo y frío y con una altitud superior a los 700 metros.

**Más información:** [www.tejaceramica.es](http://www.tejaceramica.es)

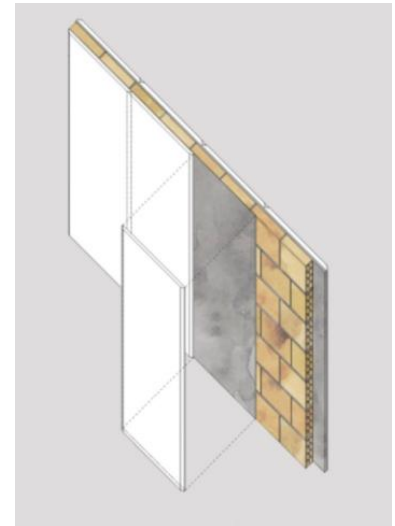


**Silensis-Cerapy: tabiques de ladrillo con revestimiento de placa de yeso.**

Avanzando en la industrialización de los sistemas de tabiquería cerámica, Hispalyt presenta **las paredes Silensis-Cerapy**, que **consisten en aplicar revestimientos de placa de yeso a las paredes de ladrillo**, aunando las ventajas de ambos materiales.

**silensis cerapy**  
Paredes de Ladrillo

<b>Ventajas del soporte con ladrillos</b>	+	<b>Ventajas de las placas de yeso</b>
<ul style="list-style-type: none"> <li>• Seguridad frente al intrusismo</li> <li>• Resistencia a impactos y a cargas suspendidas</li> <li>• Elevada resistencia al fuego</li> <li>• Buen comportamiento ante la humedad</li> <li>• Buen comportamiento acústico</li> </ul>	+	<ul style="list-style-type: none"> <li>• Proceso constructivo en seco</li> <li>• Alto rendimiento en obra</li> <li>• Acabados perfectos</li> <li>• Altas prestaciones técnicas</li> </ul>



Las paredes Silensis-Cerapy no requieren del uso de placas de yeso especiales, con mayor resistencia mecánica, al fuego, a las humedades, etc., ya que el ladrillo aporta unas características técnicas inmejorables en todos los aspectos.

El mayor beneficiado de las ventajas de un sistema constructivo debe ser el que lo habita. Así, **las prestaciones de las paredes de ladrillo Silensis-Cerapy se traducen en bienestar y habitabilidad para el usuario.**

**Más información:** [www.silensis.es](http://www.silensis.es)

---

**Más información: Departamento de Comunicación de HISPALYT**

Tel. 91 770 94 80 / E-mail: [prensa@hispalyt.es](mailto:prensa@hispalyt.es)

Webs: [www.hispalyt.es](http://www.hispalyt.es) / [www.structura.es](http://www.structura.es) / [www.tejaceramica.es](http://www.tejaceramica.es) / [www.silensis.es](http://www.silensis.es) / [www.contart2018.com](http://www.contart2018.com)

Síguenos en: 