

MEMORIA

"**Materia y luz**" interviene en una iglesia gótica del siglo XIII que quedó parcialmente derribada en 1936 a causa de los bombardeos de la Guerra Civil Española. Desde entonces esta iglesia había permanecido en un estado de ruina general y sólo conservaba su cabecera oriental, algunos fragmentos de las naves y su fachada occidental. El objetivo principal de la intervención ha consistido en la restauración de los restos de la antigua iglesia y su recuperación como nueva sala de usos múltiples. El proyecto establece un diálogo de complementarios entre las partes antiguas y nuevas, entre pasado y presente.

La iglesia original responde a un tipo de planta basilical con dos naves, presbiterio y capillas laterales. Tiene 22 metros de longitud y 7 metros de anchura y el interior se eleva hasta 10 metros. En la parte oriental se conservan unos imponentes contrafuertes laterales, posiblemente de origen románico, y en la cabecera una bóveda de crucería tardo-gótica del siglo XVII. Toda la iglesia fue construida con un sillar de la zona muy bien aristado y colocado a rompejuntas, muy dañado por el clima de la zona y la erosión del tiempo.

La parte más importante de la intervención se ha centrado en los elementos de cubrición: fachada y cubierta. El proyecto establece una nueva envolvente continua basada en una fachada de dos hojas y una cubierta de teja a dos aguas. Todo el sistema se concibe como una cáscara cerámica que se apoya delicadamente sobre los restos de los muros primitivos. La hoja exterior es una celosía hermética y opaca, sin ventanas, como una textura de fondo que reproduce el acabado denso e irregular de los sillares de piedra, exaltando la continuidad visual y la integración con la fábrica original. En la fachada interior en cambio, se opta por un revestimiento de ladrillo perforado y pintado de blanco que junto al techo metálico refuerza el contraste y la discontinuidad con las partes originales. Desde el exterior, el proyecto restablece la percepción de la antigua iglesia mientras que en el interior se conserva la atmósfera de reposo e introspección del espacio sacro original.

La propuesta define un nuevo acceso al edificio a través de la transformación del espacio del antiguo cementerio, la zona adyacente entre la iglesia y la casa unifamiliar adosada. Se sustituye la entrada existente desde el ábside -una extraña puerta introducida por el ayuntamiento tras el derrumbe de la iglesia- y se convierte el espacio lateral en un nuevo patio de acceso, reduciendo el impacto de la gran pared medianera sobre la iglesia.













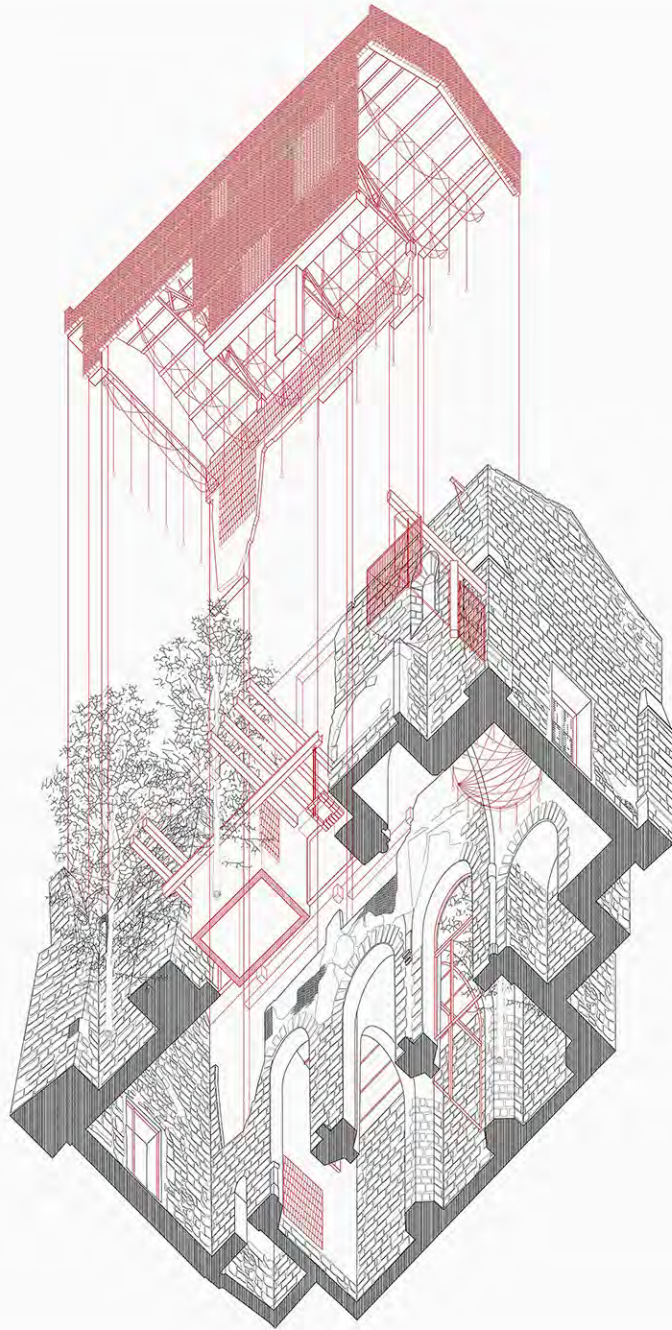


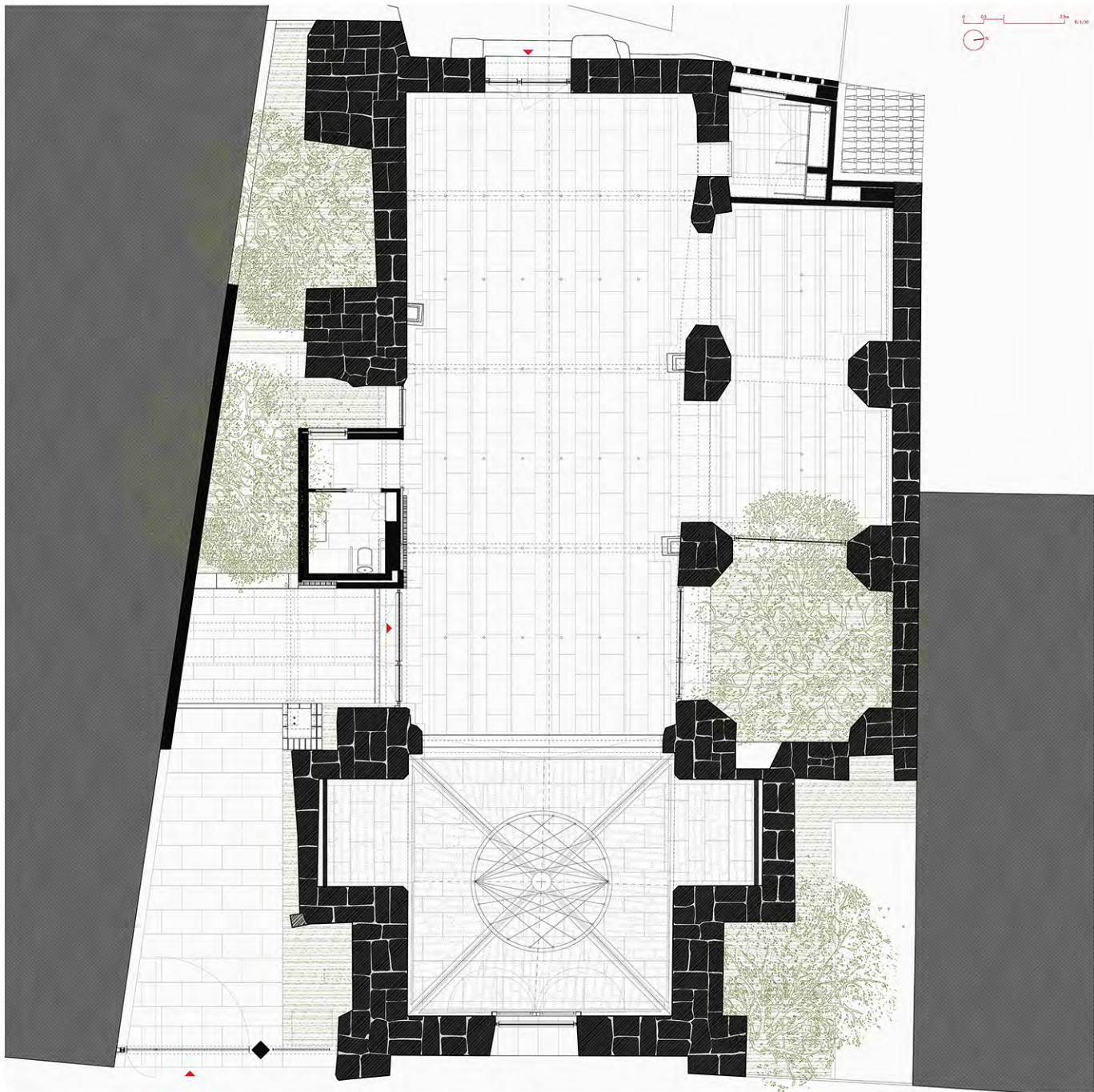




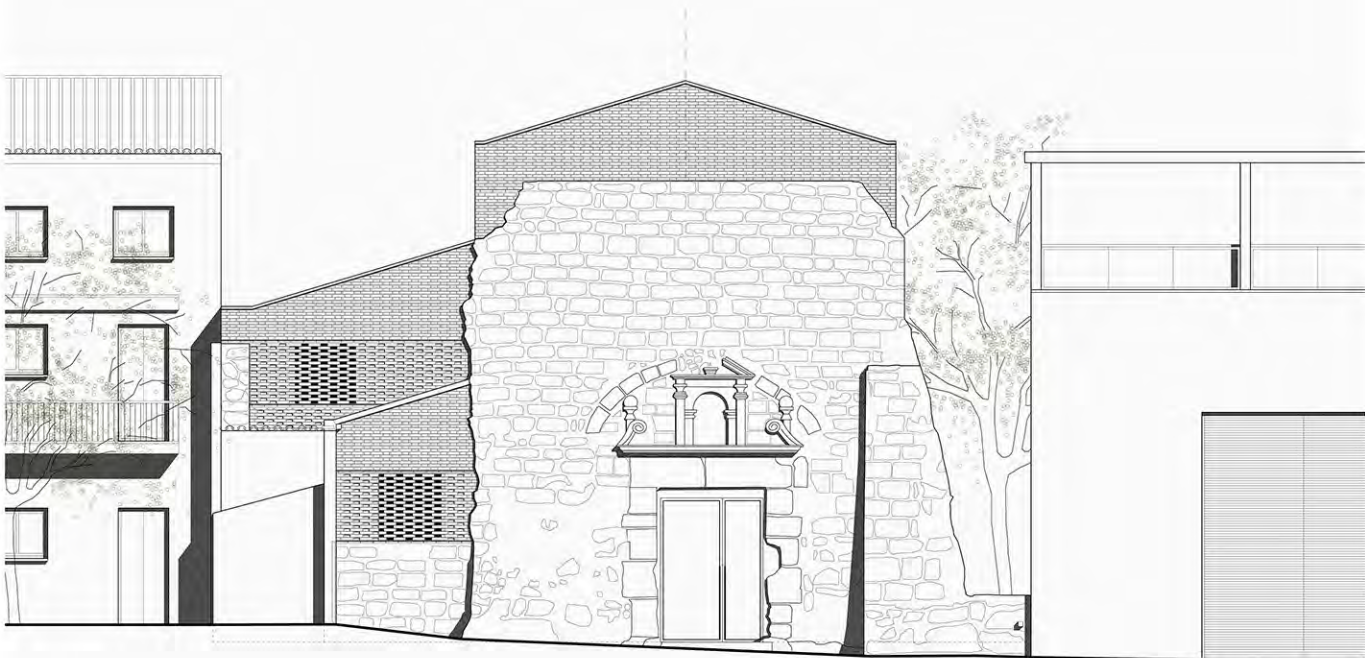






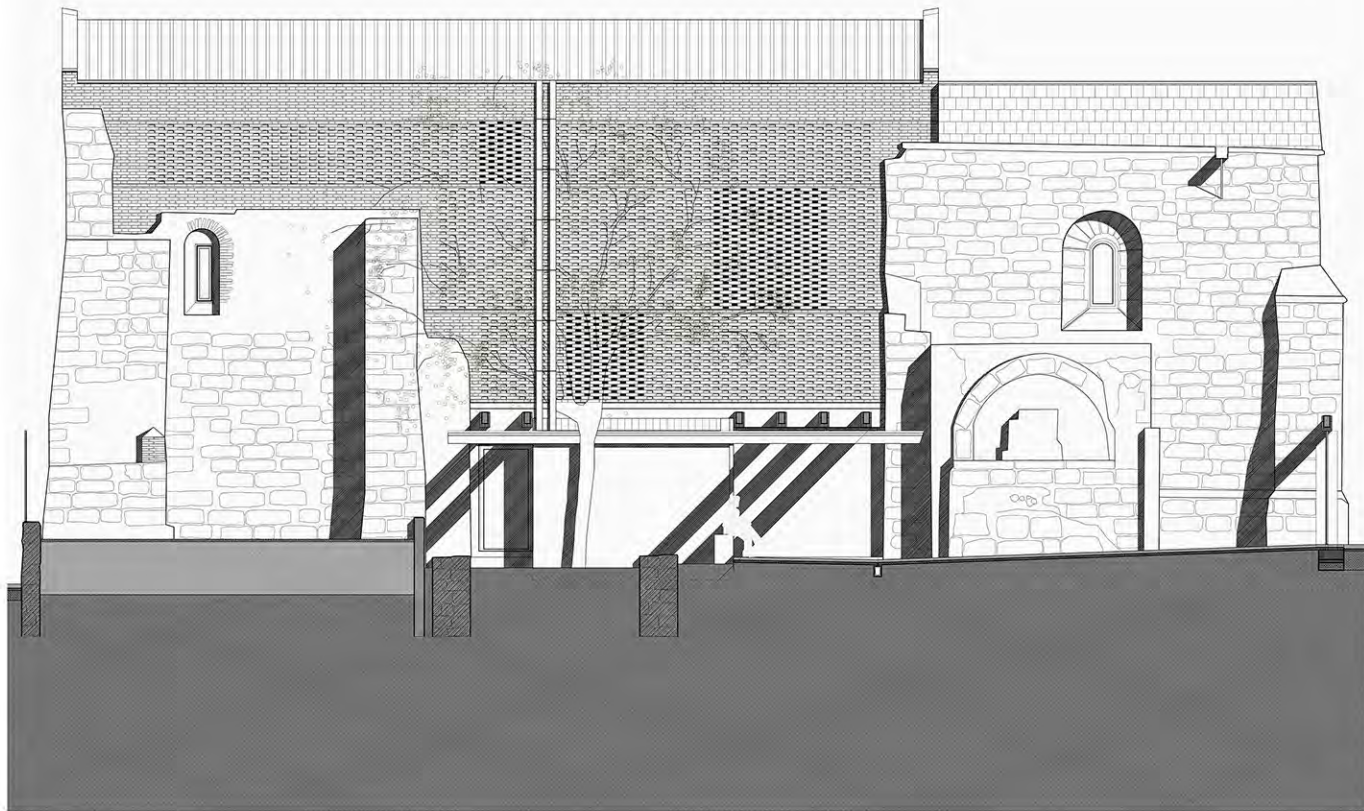


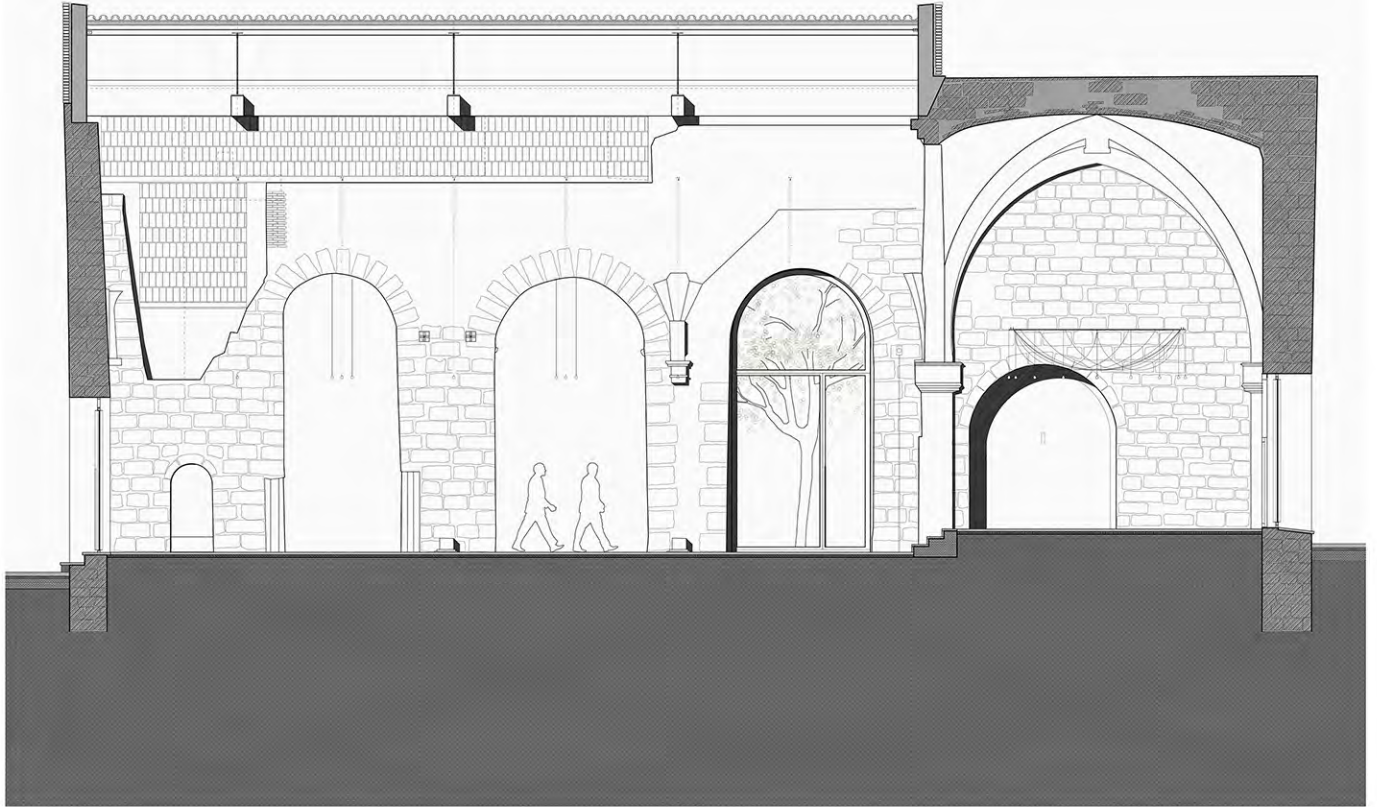


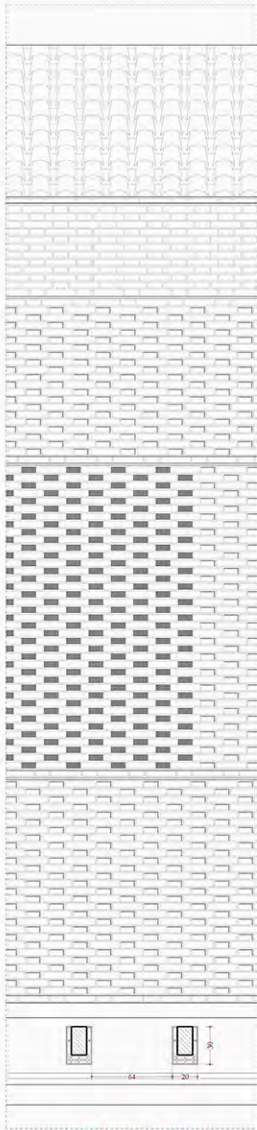




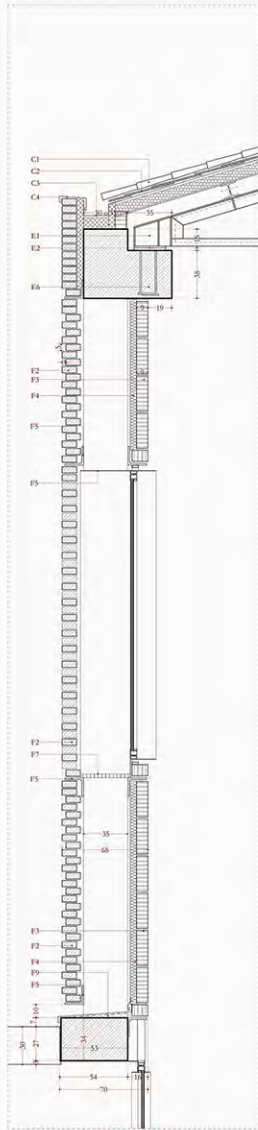




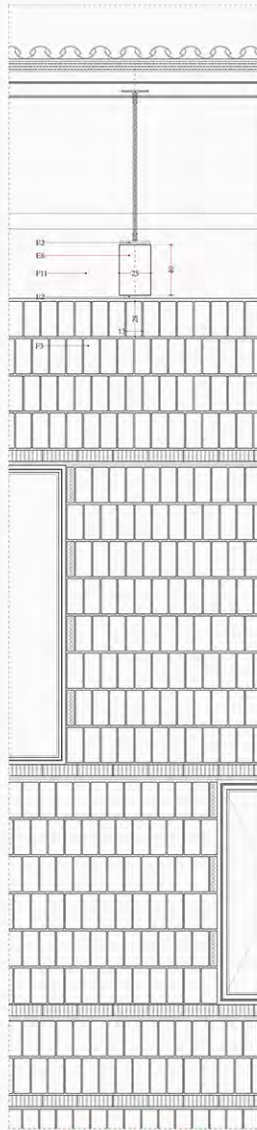




FAÇANA EXTERIOR



SECCIÓ



FAÇANA INTERIOR

FAÇANES NAU PRINCIPAL I LATERAL:

COBERTA

- C1-Coberta de teula amb veremes de cobre clar agafada amb moxer i sobre llumera reemplaçable TYVEK.
- C2-Empostat de taules de fusta amb allicorn de pared ambòvich de fusta i polidèric escant, amb una capa de color aljofarats hidològic de 19 mm de gruix, polidèric escant de 30 mm de gruix i capa interior amb placa de gruix de 12 mm de gruix tipus THERMACHEP o equivalent, col·locada amb fraccions mecàniques i següent de ferra.
- C3-Canal exterior de neteja impermeable de ploma plàstica de zinc de 0,82 mm de gruix, col·locat amb fraccions mecàniques sobre taulell fònic hidològic de 10mm de gruix i llumera de polidèric tipus Deltaduran.
- C4-Cambra i cobertora. Remat de canal de perimetre coberta amb ploma de zinc de 0,6mm de gruix, profunditat de 15mm i llumera de desdrenament amb fraccions mecàniques sobre taulell fònic hidològic de 10mm de gruix i amb una capa de llumera de polidèric tipus Deltaduran.
- C5-Mirall encastat al parament, de dues peces de ploma de zinc de 0,6mm de gruix, profunditat de 15mm i llumera de desdrenament, col·locada amb fraccions mecàniques sobre taulell fònic hidològic de 10mm de gruix i amb una capa de llumera de polidèric tipus DELTADRAN.

ESTRUCTURA COBERTA

- E1-Facenda metàl·lica formada per peces corresponents de perfil laminat en calent, rebudat a calder i amb una capa d'empastat anticorrosiu, col·locat a l'obra amb soldadura. Puntat i guil·lot amb pintura anticorrosiva. Acabat llis.
- E2-Placa d'acostatge d'acer de 200x200x1,5mm, sobre regulatortat de moxer Comat de 20m de gruix.
- E3-Correl de nau principal formada per perfil laminat en calent HERB, rebudat a taller i amb una capa d'empastat anticorrosiu. Fixat de lliges amb placa d'acostatge de 180x170x12mm i col·locat a l'obra amb tacs quítics. Puntat i guil·lot amb pintura anticorrosiva. Acabat llis.
- E4-Correl de nau lateral formada per 2 perfils laminats en calent E120(10mm), rebudat a taller i amb una capa d'empastat anticorrosiu, col·locat a l'obra amb soldadura. Fixat de lliges a mar de pedre mitjançant barres correspectives de Ø10mm de 30cm, amb perforació de 25cm i moxer corresponent d'adreus de resines epoxi. Puntat i guil·lot amb pintura anticorrosiva. Acabat llis.
- E5-Perfil laminat en calent LFN 180, rebudat a taller i amb una capa d'empastat anticorrosiu. Puntat i guil·lot amb pintura anticorrosiva. Acabat llis.
- E6-Correl de forjats amb formació de màxima per rebre i fixar encavallades metàl·liques. Valors de l'obra respecte pla de façana.

FAÇANA

- F1-Pedra original senyada amb tractament amb base de silicat d'etil.
- F21-Pedra d'obra vora de 11,5 cm amb emmòl·li hidològic Tejeda format de 24x11,5cm.
- Apuntat i acabament parets de gres amb base de 11,5 cm segons detall.
- F3-Revestiment moxer de ferra amb moxer col·locat de 20x120cm col·locat sense senta a receccions amb moxer metàl·lic, amb el pla calat a la superfície. Puntat amb pintura plàstica amb acabat llis. Una capa de fusta i obra Placat.
- F4-Allicorn impermeable, i guil·lot i impermeable per façanes ventilades tipus WIERB THERM ASSIGLON PV o equivalent.
- F5-Llisses metàl·liques formades per perfil laminat en calent L120x10mm, rebudat a taller i amb una capa d'empastat anticorrosiu, col·locat a l'obra amb soldadura. Lligades mitjançant entre elles i col·locades directament a mar original de pedra i/o a formació de forjats.
- F6-Capa formada per paper metàl·lic líquid d'acer galvanitzat de 8mm per formació de fusta de fusta.
- F7-Belga metàl·lica repletable.
- F8-Correl de dues peces corresponents de 20x16,5cm per formació de cornisa de moxer. Puntat amb pintura plàstica amb acabat llis.
- F9-Encapçalat metàl·lic per fixar encavallades ferra per ploma plàstica de zinc de 0,82 mm de gruix, col·locat amb fraccions mecàniques sobre taulell fònic hidològic de 10mm de gruix, llumera impermeable i llumera de polidèric tipus Deltaduran.
- F10-Arcobossos rajolat sobre parament vertical escantit amb moxer metàl·lic. Acabat remolinat i pintat amb pintura plàstica.
- F11-Mar de forjats vora, senyalat amb tacs de fusta de pi amb espèssament vertical. Acabat pintat amb pintura plàstica.

ESTRUCTURA PÈRGOLA

- P1-Pèrgola formada per llindes corresponents de 20x20cm de tipus THERMAL. Acabat amb pintura plàstica amb acabat llis.

