

SILENSIS-CERAPY PARTICIPA EN EL CURSO DE ACÚSTICA DEL COAM EN FEBRERO DE 2017

- Silensis-Cerapy estará presente en el Curso de Acústica del COAM con una ponencia el día 22 de febrero de 20:00 h a 21:00 h que lleva por título "Silensis-Cerapy: Tabiques de ladrillo con revestimientos de placa de yeso".
- El Curso, que está dirigido por D. Alejandro Sansegundo, arquitecto especialista en acústica, tendrá lugar del 20 al 24 de febrero de 2017 en la Sede del COAM, y tiene como objetivo analizar numerosos aspectos teórico-prácticos relacionados con la acústica.

Madrid, 16 de febrero de 2017.- Hispalyt, Asociación Española de Fabricantes de Ladrillos y Tejas de Arcilla Cocida, continúa con su labor de apoyo a la difusión de información y documentación sobre los materiales cerámicos, y participa en el **Curso de Acústica organizado por el Colegio Oficial de Arquitectos de Madrid (COAM), que tendrá lugar del 20 al 24 de febrero de 2017 en la Sede del COAM (C/ Hortaleza, 63, 28004, Madrid).**

En concreto, **Silensis-Cerapy estará presente en este Curso con una ponencia el día 22 de febrero de 20:00 h a 21:00 h que lleva por título "Silensis-Cerapy: Tabiques de ladrillo con revestimientos de placa de yeso"**, que será impartida por José Luis Valenciano, arquitecto asesor técnico de Hispalyt. La ponencia está incluida dentro de la programación de ese día, dedicada a "Rehabilitación acústica. Intervención en los edificios existentes". Además, se repartirá documentación técnica sobre Silensis a los asistentes al Curso.

Este curso, que está dirigido por D. Alejandro Sansegundo, arquitecto especialista en acústica, tiene como objetivo analizar conceptos básicos acústicos, las tipologías de soluciones constructivas en el DB HR del CTE, patologías acústicas en la Construcción, rehabilitación, problemas y soluciones al ruido de las instalaciones y la importancia de la ejecución y control de obra.

Además se realizará una medición in situ de demostración, con sonómetro y se verán fotos de obras y videos de instalaciones. Se trata de un curso práctico para conocer conceptos fundamentales de Acústica en la Construcción y su aplicación en obra.

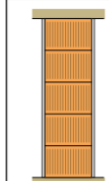
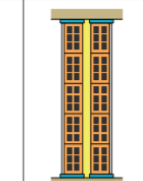
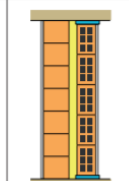
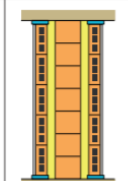
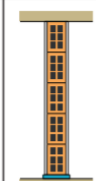
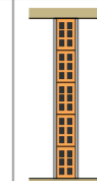
En el [siguiente enlace](#) se puede encontrar más información sobre este Curso en el COAM, así como descargar el [programa completo del Curso](#).

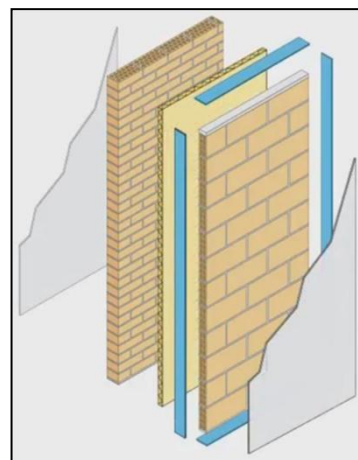
El Curso está dirigido a profesionales del sector de la construcción y estudiantes universitarios. **La inscripción a este curso puede hacerse a través de este enlace.**

Tabiques de ladrillo con revestimientos de placa de yeso Silensis-Cerapy: Un sistema industrializado, robusto y de acabado perfecto

Bajo la marca Silensis se engloban las soluciones de paredes de ladrillo de altas prestaciones acústicas, que cumplen con las exigencias de aislamiento acústico del Documento Básico de Protección frente al ruido (DB HR) del Código Técnico de la Edificación (CTE).

Hasta ahora, los tabiques y paredes Silensis habían empleado de forma mayoritaria revestimientos de yeso en polvo, consistentes en la aplicación de un guarnecido y enlucido de yeso.

SOLUCIONES SILENSIS PARA CUMPLIR EL DB HR DEL CTE					
PAREDES SEPARADORAS				TABIQUES	
1 hoja	2 hojas		3 hojas		
Silensis Tipo 1A	Silensis Tipo 2A	Silensis Tipo 2B	Silensis Tipo 1B		
					
1 sola hoja pesada apoyada (sin bandas elásticas)	2 hojas ligeras con bandas elásticas perimetrales en ambas hojas y material absorbente en la cámara	1 hoja pesada apoyada con un trasdosado ligero con bandas elásticas perimetrales y material absorbente en la cámara	1 hoja pesada o ligera apoyada con un trasdosado ligero con bandas elásticas perimetrales y material absorbente en la cámara por cada lado	Tabique con banda elástica en la base	Tabique sin banda elástica en la base
Tipo 1 del CTE DB-HR	Tipo 2 del CTE DB-HR		Tipo 1 ó 2 del CTE DB-HR		



Avanzando en la industrialización de la tabiquería cerámica, Hispalyt presenta las paredes Silensis-Cerapy, que consisten en aplicar revestimientos de placa de yeso (laminado o natural) a las paredes de ladrillo.



Así, las paredes de ladrillo Silensis-Cerapy son soluciones robustas, de altas prestaciones acústicas, que mantienen las características inherentes de los productos cerámicos, como resistencia a cargas suspendidas, seguridad frente al intrusismo, comportamiento frente a la humedad, al fuego, etc., al tiempo que suman las ventajas constructivas de las placas de yeso, mejorándose los rendimientos y los acabados finales en obra.

Más información: Departamento de Comunicación de HISPALYT

Tel. 91 770 94 80 / E-mail: prensa@hispalyt.es

Webs: www.hispalyt.es / www.silensis.es / www.coam.org

Síguenos en:    